



GOBIERNO
DE ESPAÑA

MINISTERIO
DE DERECHOS SOCIALES
Y AGENDA 2030

SECRETARÍA DE ESTADO
DE DERECHOS SOCIALES



INFORMACIÓN SOBRE TRÁFICO Y USO DE LA PLATAFORMA WEB DEL IMSERSO

Año 2022
Cuarto Trimestre

Secretaría General del Imserso

5 de enero de 2023

Se presentan a continuación los **resultados más significativos sobre tráfico y uso de los distintos sitios que conforman la Plataforma Web del Imsero (PWI)** -excepto los relacionados con su Intranet-, que se han producido en el **cuarto trimestre de 2022**, el dato agregado de **todo el año 2022 y su comparación con similares períodos de 2021**.

El servicio que para Internet viene ofreciendo la actual PWI abarca en el momento presente un total de **28 sitios web que comparten un mismo escenario tecnológico** y que corresponden a la propia página institucional del Instituto, en **www.imsero.es**, a su Sede Electrónica, a nueve Centros de Referencia Estatal, a la de los cinco Centros de Atención a personas con discapacidad física (CAMF), a seis Centros de Recuperación de personas con discapacidad física (CRMF), a la Red de Ciudades y Comunidades Amigables con las Personas Mayores en el Estado español, al Catálogo de Productos de Apoyo, a las revistas «Autonomía Personal» y «60 y más», así como a la Plataforma de Teleformación del Imsero (PTI), los Espacios Colaborativos del Imsero (ECI) -que albergan en la actualidad 9 blogs- y a la Plataforma de Información y Coordinación (PLICO).

Fruto de la colaboración técnico funcional de la Unidad de Informática, la Secretaría General y los responsables de las distintas unidades y centros del Imsero, el 17 de octubre de 2022 se consumó la **puesta en producción del nuevo diseño y soporte tecnológico para la práctica totalidad de los sitios que conforman su Plataforma Web (PWI), incluida la Intranet corporativa**; asimismo, a finales de noviembre de 2022 se publicó el **nuevo Catálogo de Productos de Apoyo del Ceapat** y a mediados de diciembre la **nueva home de la Plataforma de Teleformación del Imsero**.

Con estas publicaciones -a la que, recordamos, habría que sumar la de la nueva Sede Electrónica del Imsero producida el 24 de junio de 2022-, el proyecto de migración a una nueva solución tecnológica se ha culminado prácticamente en su totalidad, quedando solo pendiente para el primer trimestre de 2023 la publicación efectiva de los nuevos Espacios Colaborativos del Imsero.

Este complejo proceso ha tenido como objetivos fundamentales **mejorar el acceso de la ciudadanía a la información oficial sobre la actividad del Instituto y apostar por el diseño y los nuevos formatos digitales**.

La página web del Imsero y la del resto de sitios que soportan la actividad de los centros y servicios del Instituto, ha sido **rediseñada para mejorar su usabilidad y resaltar con claridad y legibilidad todas aquellas informaciones que pueden resultar de interés a nuestras personas usuarias** -cerca de 8 millones de visitas a 31 de diciembre de 2022, un 25,74% más que en 2021-, situando a estas en el centro de la experiencia.

Los sitios que conforman la nueva PWI están especialmente **adaptados a dispositivos móviles** -que suponen ya el 61,08% de las visitas- y **cumplen con los estándares de accesibilidad** requeridos a las Administraciones Públicas para que todas las personas, con independencia de sus limitaciones personales o tecnológicas, puedan acceder a la información en igualdad de condiciones.

Significar finalmente que se están realizando procesos de revisión y ajustes correctivos sobre los contenidos publicados, habituales en este tipo de proyectos, más teniendo en cuenta el importante volumen de información albergada en la PWI.

RESULTADOS DE LA PLATAFORMA WEB DEL IMSERSO EN EL CUARTO TRIMESTRE DE 2022

Partiendo del análisis que Google Analytics realiza de los distintos sitios que conforman la PWI, en el siguiente cuadro se recogen los datos más significativos del trimestre registrados en cada uno de los sitios web:

RESUMEN GENERAL DEL USO Y TRÁFICO DE LOS DISTINTOS SITIOS QUE CONFORMAN LA PLATAFORMA WEB DEL IMSERSO CUARTO TRIMESTRE DE 2022

	Imserso	Sede Electr.	Ceapat	Ceadac	CRE Dis-Dep	CRE Alzheimer.	CRE Enf. Raras	Creap	Credine	Credei	Credef	CAMF ¹	CRMF ²	Ciudades Amigs.	60 y Más	RAP	Espacios Colabora.	Tele formación	Catálogo Productos de Apoyo	PLICO	TOTALES
Sesiones	467.803	306.755	15.864	5.752	1.365	30.324	4.022	3.956	607	256	290	2.248	4.040	2.666	4.384	2.902	80.041	167.260	12.832	4.013	1.117.380
Usuarios	285.926	171.318	10.800	4.002	805	16.737	2.591	2.634	393	183	187	1.586	2.972	1.881	3.932	2.070	66.232	44.040	7.876	875	627.040
Páginas vistas	1.733.241	1.328.646	48.181	17.765	4.903	122.563	14.340	12.701	2.533	881	888	6.706	14.540	9.509	10.159	11.666	243.963	2.056.199	154.385	26.455	5.820.224
Páginas/sesión	3,71	4,33	3,04	3,09	3,59	4,04	3,57	3,21	4,17	3,44	3,06	2,98	3,60	3,57	2,32	4,02	3,05	12,29	12,03	6,59	5,21
Duración sesión	0:03:09	0:06:21	0:02:39	0:02:12	0:03:22	0:02:56	0:03:06	0:02:50	0:03:08	0:02:15	0:02:45	0:01:53	0:02:17	0:03:01	0:00:58	0:04:00	0:01:31	0:09:39	0:12:12	0:05:02	0:03:46
% de rebote	45,34	42,86	45,69	52,31	50,70	41,28	54,60	2:24:00	11:02:24	9:21:36	9:50:24	52,23	53,11	51,35	64,30	69,78	38,81	21,14	20,35	15,23	46,27
% nuevas sesiones	51,12	48,92	64,14	62,95	63,97	44,18	58,83	61,96	60,30	66,41	61,38	68,33	69,38	65,90	87,73	68,78	83,10	24,71	58,04	14,63	59,24
Secc. más visitada	Turismo Imserso	Proced. turismo	Catálogo PA	Daño Cerebral	El Centro	Teleforma.	Actualidad	TMG	Presentación	El Centro	Servicios	El Centro	El Centro	Red Ciudades E	Imserso	Actualidad	Blog CREA	Cursos	Busq. Pro. Cat.	Consultas	Turismo Imserso

¹ Contabiliza el uso y tráfico de los cinco sitios web de los CAMF de Alcuéscar, Ferrol, Guadalajara, Leganés y Pozoblanco.

² Contabiliza el uso y tráfico de los CRMF de Albacete, Lardero, Madrid, Salamanca, San Fernando y el CPAP de Bergondo.

Un **breve análisis de los datos** del cuarto trimestre de 2022 muestra un total de **1.117.380 sesiones/visitas** registradas en el conjunto de *sites* que conforman la PWI, **un 34,48% menos que los registrados en el mismo período de 2021**, disponiéndose más de **5,8 millones de páginas**, un **29,25% menos que en similar trimestre del año anterior**; estos resultados negativos, a diferencia de los producidos en los dos trimestres anteriores, se explican por haber concluido el grueso de las actuaciones asociadas a la participación de las personas interesadas en la convocatoria del programa de Turismo del Imserso para la temporada 2022-2023 y que generan tradicionalmente un importante volumen de tráfico en la web y Sede Electrónica del Imserso.

En las siguientes tablas se detalla, por **orden de prelación**, el porcentaje que en el conjunto de la PWI tienen sesiones/visitas y páginas vistas en los distintos sitios web, así como la variación habida en relación con el cuarto trimestre de 2021.

Sitio web	Sesiones/visitas 4º trimestre de 2022			
	nº	%/PWI	nº - Δ/4º Tr 2021	
Imserso	467.803	41,87	809.370	-42,20
Sede Electrónica	306.755	27,45	532.732	-42,42
Plataforma Teleformación	167.260	14,97	118.698	40,91
Espacios Colaborativos	80.041	7,16	79.926	0,14
CRE Alzheimer	30.324	2,71	56.031	-45,88
Ceapat	15.864	1,42	33.383	-52,48
Catálogo Productos de Apoyo	12.832	1,15	18.752	-31,57
Ceadac	5.752	0,51	10.092	-43,00
60 y más	4.384	0,39	7.345	-40,31
CRMF ²	4.040	0,36	6.212	-34,96
CRE Enf. Raras	4.022	0,36	8.250	-51,25
PLICO	4.013	0,36	1.914	109,67
Creap	3.956	0,35	3.514	12,58
Autonomía Personal	2.902	0,26	6.340	-54,23
Ciudades Amigables	2.666	0,24	4.416	-39,63
CAMF ¹	2.248	0,20	3.940	-42,94
CRE Disc.-Dep.	1.365	0,12	2.996	-54,44
Credine	607	0,05	828	-26,69
Credef	290	0,03	553	-47,56
Credei	256	0,02	200	28,00
TOTAL PWI	1.117.380	100,00	1.705.492	-34,48

¹ Contabiliza el uso y tráfico de los cinco sitios web de los CAMF de Alcuéscar, Ferrol, Guadalajara, Leganés y Pozoblanco.

² Contabiliza el uso y tráfico de los CRMF de Albacete, Lardero, Madrid, Salamanca, San Fernando y el CPAP de Bergondo.

Sitio web	Páginas vistas 4º trimestre de 2022			
	nº	%/PWI	nº - Δ/4º Tr 2021	
Plataforma Teleformación	2.056.199	35,33	1.539.856	33,53
Imserso	1.733.241	29,78	3.210.344	-46,01
Sede Electrónica	1.328.646	22,83	2.524.112	-47,36
Espacios Colaborativos	243.963	4,19	248.769	-1,93
Catálogo Productos de Apoyo	154.385	2,65	240.403	-35,78
CRE Alzheimer	122.563	2,11	181.912	-32,63
Ceapat	48.181	0,83	91.622	-47,41
PLICO	26.455	0,45	28.799	-8,14
Ceadac	17.765	0,31	30.668	-42,07
CRMF ²	14.540	0,25	21.652	-32,85
CRE Enf. Raras	14.340	0,25	22.752	-36,97
Creap	12.701	0,22	12.291	3,34
Autonomía Personal	11.666	0,20	17.090	-31,74
60 y más	10.159	0,17	17.216	-40,99
Ciudades Amigables	9.509	0,16	13.436	-29,23
CAMF ¹	6.706	0,12	12.452	-46,15
CRE Disc.-Dep.	4.903	0,08	8.243	-40,52
Credine	2.533	0,04	2.390	5,98
Credef	888	0,02	2.182	-59,30
Credei	881	0,02	679	29,75
TOTAL PWI	5.820.224	100,00	8.226.868	-29,25

En comparación con el cuarto trimestre de 2021, la matriz de **la página web del Instituto reduce su peso predominante dentro de la PWI con el 41,87%** del conjunto de sesiones/visitas (casi 20 puntos menos que en el trimestre anterior), experimentado **fuertes descensos tanto en el número de visitas (42,20%), como en el número de páginas vistas (46,01%)**. Igual de **significativos son los resultados que refleja la Sede Electrónica en este trimestre, con el 27,45%** de las sesiones/visitas de toda la PWI, si bien se registran **decrementos significativos respecto a 2021, tanto en el número de visitas (42,42%), como en el de páginas vistas (47,36%)**, situación que se explica por la no coincidencia de los tiempos administrativos relacionados con la convocatoria del programa de Turismo del Imserso para 2021-2022 y para 2022-2023.

La importancia de las acciones teleformativas del Imserso, mitigadas por los abultados resultados registrados por la web y Sede Electrónica del Imserso, mantienen a **la Plataforma de Teleformación del Imserso en el tercer lugar de la PWI más visitado, si bien con un número muy superior de visitas que en el trimestre anterior, 167.260** (el 14,97% del total de la PWI, 11 puntos más que se explican por la reactivación de las actividades teleformativas tras el descanso estival); en lo relativo a **páginas vistas la PTI ha servido más de 2.000.000**, casi el doble que en el trimestre anterior, y un 33,53% más que en similar período de 2021.

En este escenario son **destacables cualitativamente también los incrementos experimentados en el número de sesiones/visitas por el Creap y PLICO**; a *sensu contrario* los sitios que conforman las webs de Autonomía Personal, CRE Discapacidad y Dependencia y Ceapat copan los resultados menos alentadores.

RESULTADOS DE LA PLATAFORMA WEB DEL IMSERSO EN 2022 HASTA EL CUARTO TRIMESTRE

Sitio web	Visitas/sesiones año 2022 hasta el 4º trimestre			
	nº	%/PWI	nº - Δ/año 2021	
Imserso	4.097.787	52,46	2.641.622	55,12
Sede Electrónica	2.263.760	28,98	2.005.847	12,86
Plataforma Teleformación	582.025	7,45	572.962	1,58
Espacios Colaborativos	275.477	3,53	312.977	-11,98
CRE Alzheimer	205.548	2,63	238.453	-13,80
Ceapat	97.576	1,25	116.555	-16,28
Catálogo Productos de Apoyo	61.221	0,78	54.158	13,04
Ceadac	41.700	0,53	35.803	16,47
60 y más	29.826	0,38	30.101	-0,91
CRE Enf. Raras	28.313	0,36	40.269	-29,69
CRMF ²	23.766	0,30	36.544	-34,97
Creap	19.999	0,26	15.174	31,80
Autonomía Personal	18.853	0,24	28.651	-34,20
Ciudades Amigables	18.292	0,23	22.476	-18,62
PLICO	16.145	0,21	10.224	57,91
CAMF ¹	14.413	0,18	24.574	-41,35
CRE Disc.-Dep.	8.666	0,11	13.008	-33,38
Credine	4.695	0,06	5.409	-13,20
Credef	1.711	0,02	1.534	11,54
Credei	1.239	0,02	792	56,44
TOTAL PWI	7.811.012	100,00	6.211.832	25,74

Sitio web	Páginas vistas año 2022 hasta el 4º trimestre			
	nº	%/PWI	nº - Δ/año 2021	
Imserso	14.465.360	42,32	9.365.555	54,45
Sede Electrónica	8.668.818	25,36	8.771.635	-1,17
Plataforma Teleformación	7.750.411	22,68	8.068.064	-3,94
Espacios Colaborativos	849.165	2,48	1.005.472	-15,55
Catálogo Productos de Apoyo	769.480	2,25	678.647	13,38
CRE Alzheimer	712.836	2,09	774.822	-8,00
Ceapat	259.236	0,76	317.491	-18,35
Ceadac	122.422	0,36	107.605	13,77
PLICO	103.431	0,30	152.141	-32,02
CRMF ²	83.341	0,24	102.623	-18,79
CRE Enf. Raras	82.634	0,24	99.957	-17,33
60 y más	64.567	0,19	69.465	-7,05
Creap	56.503	0,17	47.121	19,91
Ciudades Amigables	56.447	0,17	63.873	-11,63
Autonomía Personal	46.943	0,14	60.266	-22,11
CAMF ¹	38.942	0,11	56.569	-31,16
CRE Disc.-Dep.	24.991	0,07	31.427	-20,48
Credine	14.247	0,04	13.003	9,57
Credef	5.635	0,02	5.375	4,84
Credei	4.866	0,01	2.794	74,16
TOTAL PWI	34.180.275	100,00	29.801.071	14,69

¹ Contabiliza el uso y tráfico de los cinco sitios web de los CAMF de Alcuéscar, Ferrol, Guadalajara, Leganés y Pozoblanco.

² Contabiliza el uso y tráfico de los CRMF de Albacete, Lardero, Madrid, Salamanca, San Fernando y el CPAP de Bergondo.

Como puede observarse en las tablas anteriores, para el conjunto de la PWI se ha registrado **hasta el cuarto trimestre de 2022** un total de **7.811.012 visitas/sesiones, un 25,74% más** que en el mismo período de 2021, disponiéndose algo más de **34,18 millones de páginas, un 14,69% más** que en similar período del año anterior. En relación con 2021 la matriz de **la página web del Instituto ha visto sensiblemente incrementados todos sus registros** -número de visitas (55,12%) y páginas vistas (54,45%)-, manteniendo su peso preponderante dentro de la PWI con el 52,46%, algo menos de 2 puntos que en el trimestre anterior; significar, por otra parte, el muy **destacado peso dentro de la PWI de la nueva Sede Electrónica del Imserso** (28,98% del total de vistas y el 25,36% del total de páginas vistas); por su parte **la PTI experimenta para el conjunto de 2022 un aumento en las visitas del 7,45%**, si bien registra un descenso de casi el 4,00% en el número de páginas vistas.

A parte de los anteriores **para el conjunto de 2022 los mejores resultados respecto al número de visitas se han registrado en el Creap, el Ceadac y PLICO**; por contra los resultados menos significativos se han registrado para el conjunto de los CAMF, los CRMF y la revista Autonomía Personal.

PRESENCIA DEL IMSERSO EN REDES SOCIALES

A **31 de diciembre de 2022, un total de 24 unidades y centros del Imsero disponían de presencia con diversos grados de actividad en una o varias redes sociales**, contabilizándose un total de **73 perfiles**, de los que 54, casi el 74,00%, lo eran en las tres redes sociales predominantes, en concreto Twitter (21), Facebook (17) y YouTube (16); el resto se repartían en Instagram (6), Flickr (3), Pinterest (2), Issuu (2), LinkedIn (2) y con 1 en Tumblr, Thingiverse, Slideshare y MyMiniFactory.

De las 24 unidades y centros, **12 tenían presencia en 3 o más redes sociales** y 4 la tenían en al menos 2 redes sociales. La presencia más activa en redes se focaliza en 6 de los Centros de Referencia Estatal del Imsero, la propia dirección general del Instituto y la significativa actividad de Ciudades Amigables.

El análisis de los datos más significativos que se realiza a continuación se centra solo en la **presencia que la Dirección General del Instituto en Facebook, Twitter y YouTube**; en estas tres redes sociales se han consignado **aumentos en el número de seguidores** en relación a 30 de septiembre de 2022 (**3,56% en Facebook, 1,80% en YouTube y 0,34% en Twitter**).

Twitter Imsero Principales datos 4º trimestre de 2022		Facebook Imsero Principales datos 4º trimestre de 2022		YouTube Imsero Principales datos 4º trimestre de 2022	
Seguidores a 31/12/2022	16.431	Seguidores a 31/12/2022	16.770	Suscriptores a 31/12/2022	1.983
Impresiones	73.700	Alcance	91.679	Impresiones	23.019
Interacciones:		Interacciones:		Visualizaciones vídeo	4.406
Tuits	162	Publicaciones	145	Tiempo total (horas)	226
Menciones	918	Visitas a página	16.419	Duración media	0:03:00
Me gusta	532	Reacciones	2.498		
Retuits	357	Comentarios	179		
Tasa de interacción media	5,70	Compartidos	666		

Secretaría General del Imsero
Madrid, 5 de enero de 2023

DEFINICIÓN MÉTRICAS EMPLEADAS EN EL INFORME

Con la finalidad de facilitar la comprensión del informe, se trasladan a continuación las definiciones que de las métricas empleadas realiza *Google Analytics*.

Sesiones: Contabiliza el número total de sesiones que los visitantes han estado en su sitio (sesiones únicas iniciadas por todos los visitantes). Si un usuario permanece inactivo en su sitio durante al menos 30 minutos, toda actividad posterior se atribuirá a una nueva sesión; asimismo los usuarios que abandonen su sitio y vuelvan en menos de 30 minutos se considerarán como parte de la sesión original. En definitiva, este dato indica cuántos usuarios visitaron el sitio, contando todas las veces que un mismo usuario visitó el sitio durante el período objeto de estudio, englobando todas las acciones efectuadas por el visitante en el mismo.

Usuarios: Los usuarios son aquellas personas que han abierto al menos una sesión en el período seleccionado, incluyendo tanto los usuarios nuevos como los recurrentes. Cualquier sesión futura del mismo usuario durante el periodo de tiempo seleccionado se cuenta como visitas adicionales, los visitantes únicos se cuentan solo una vez, es decir si un mismo usuario entra varias veces en el período de referencia solo se contará una.

Páginas vistas: Número total de páginas vistas; las visitas repetidas a una misma página también se contabilizan.

Páginas/sesión: La métrica Páginas/sesión (promedio de páginas vistas) es el promedio de páginas que se ven en cada sesión; las visitas repetidas a una misma página también se contabilizan.

Duración media de la sesión: Este campo indica el tiempo que un visitante pasó en una página o en un conjunto de páginas. Se calcula restando la hora de vista inicial de una página en particular a la de la página siguiente. Por lo tanto, esta métrica no se aplica a las páginas de salida de su sitio.

% de rebote: Porcentaje de visitas de una sola página, es decir, visitas en las que el usuario ha abandonado su sitio en la página de entrada.

% de nuevas sesiones: Número en % de nuevas visitas realizadas por usuarios que nunca habían accedido al sitio web con anterioridad.

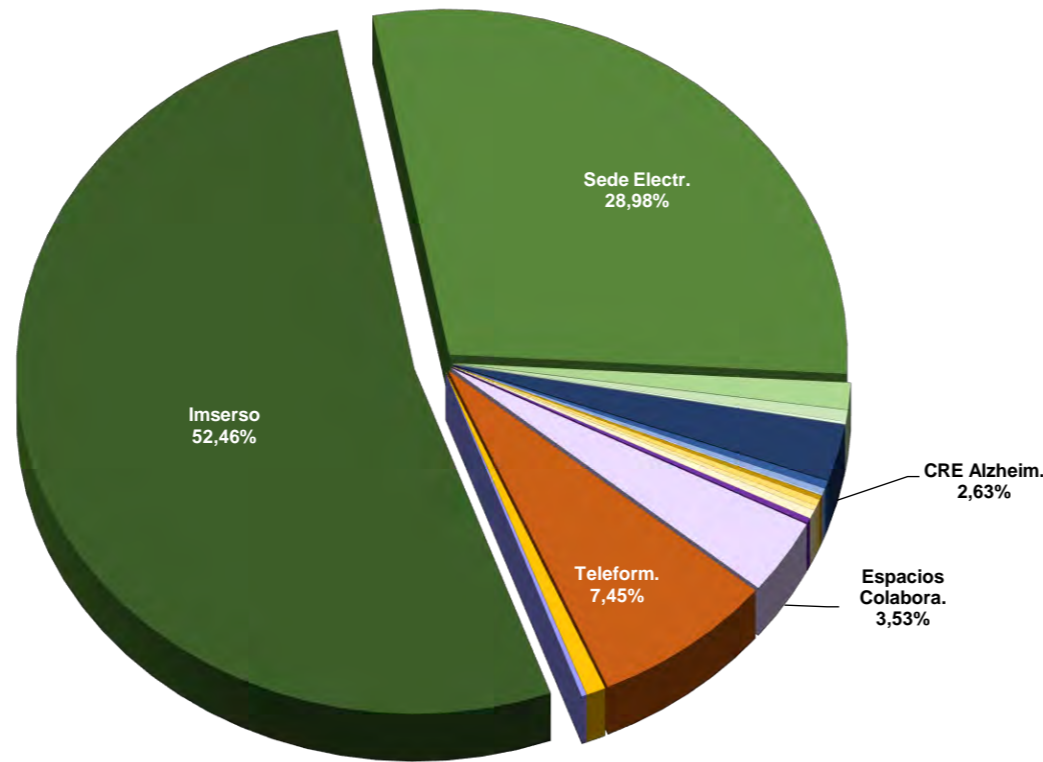
Sección más visitada: Sección más visitada durante el período por el conjunto de visitantes del sitio web.

**RESUMEN GENERAL DEL USO Y TRÁFICO DE LOS DISTINTOS SITIOS QUE CONFORMAN LA PLATAFORMA WEB DEL IMERSO
TOTAL AÑO 2022 HASTA EL CUARTO TRIMESTRE**

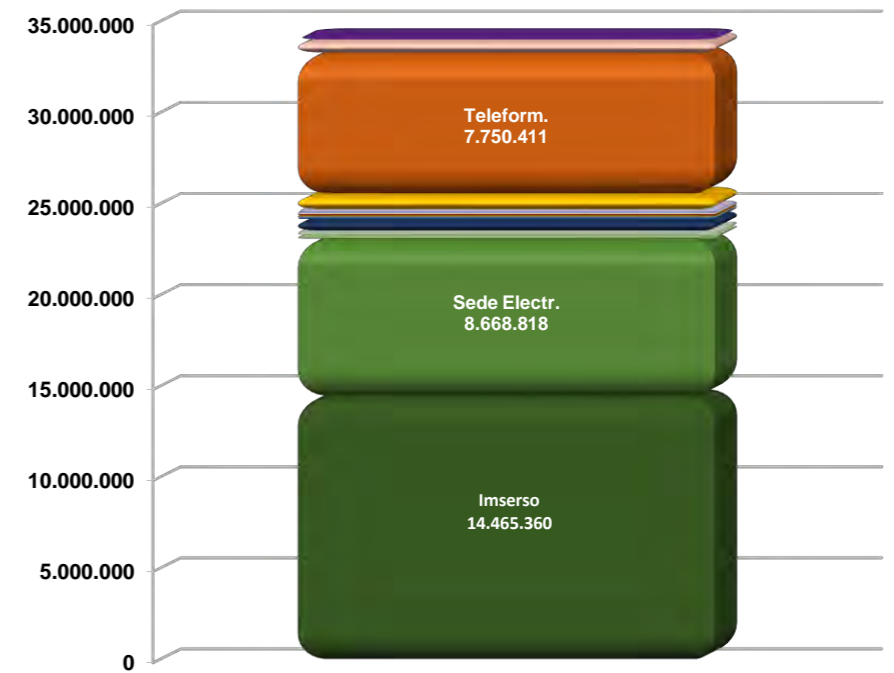
	Imerso	Sede Electr.	Ceapat	Ceadac	CRE DisDep	CRE Alzheimer.	CRE Enf. Raras	Creap	Credine	Credei	Credef	CAMF ¹	CRMF ²	Ciudades Amigs.	60 y Más	RAP	Espacios Colabora.	Teleform.	Catálogo Productos de Apoyo	PLICO	TOTALES
Sesiones	4.097.787	2.263.760	97.576	41.700	8.666	205.548	28.313	19.999	4.695	1.239	1.711	14.413	23.766	18.292	29.826	18.853	275.477	582.025	61.221	16.145	7.811.012
Usuarios	2.246.758	1.154.844	66.322	26.380	4.918	95.911	19.293	14.023	3.510	886	1.287	10.376	17.844	13.146	26.306	14.973	219.959	145.163	36.745	2.961	4.121.605
Páginas vistas	14.465.360	8.668.818	259.236	122.422	24.991	712.836	82.634	56.503	14.247	4.866	5.635	38.942	83.341	56.447	64.567	46.943	849.165	7.750.411	769.480	103.431	34.180.275
Páginas/sesión	3,53	3,83	2,66	2,94	2,88	3,47	2,92	2,83	3,03	3,93	3,29	2,70	3,51	3,09	2,16	2,49	3,08	13,32	12,57	6,41	4,38
Duración sesión	0:03:20	0:05:09	0:02:24	0:02:07	0:02:34	0:02:47	0:02:14	0:02:20	0:02:09	0:02:40	0:02:35	0:01:53	0:02:17	0:02:39	0:00:57	0:01:51	0:01:18	0:09:29	0:11:27	0:04:59	0:03:21
% de rebote	45,23	40,91	52,88	53,88	63,97	48,07	62,05	63,22	54,48	45,92	50,91	55,54	53,88	56,88	66,70	75,86	38,08	22,15	19,48	14,69	49,24
% nuevas sesiones	52,98	49,72	66,61	62,21	55,67	44,47	66,70	69,46	74,19	71,11	73,35	73,28	73,98	70,44	88,83	79,22	83,27	24,82	60,03	17,07	62,87
Secc. más visitada	Turismo Imerso	Proced. turismo	Catálogo PA	Daño Cerebral	El Centro	Teleforma.	Día Enf. Raras	TMG	Actualidad	El Centro	Servicios	El Centro	El Centro	Red Ciudades E	Imerso	Actualidad	Blog CREA	Cursos	Busq. Pro. Cat.	Consultas	Turismo Imerso

- Imerso
- Sede Electr.
- Ceapat
- Ceadac
- CRE DisDep
- CRE Alzheimer.
- CRE Enf. Raras
- Creap
- Credine
- Credei
- Credef
- CAMF¹
- CRMF²
- Ciudades Amigs.
- 60 y Más
- RAP
- Espacios Colabora.
- Teleform.
- Catálogo Productos de Apoyo
- PLICO

Sesiones año 2022



Páginas vistas 2022



¹ Contabiliza el uso y tráfico de los cinco sitios web de los CAMF de Alcuéscar, Ferrol, Guadalajara, Leganés y Pozoblanco.

² Contabiliza el uso y tráfico de los CRMF de Albacete, Lardero, Madrid, Salamanca, San Fernando y el CPAP de Bergondo.

FUENTE: Google Analytics

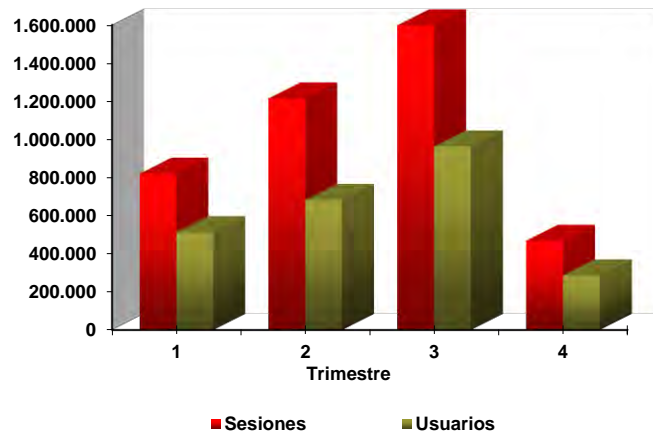
ELABORACIÓN: Secretaría General del Imerso



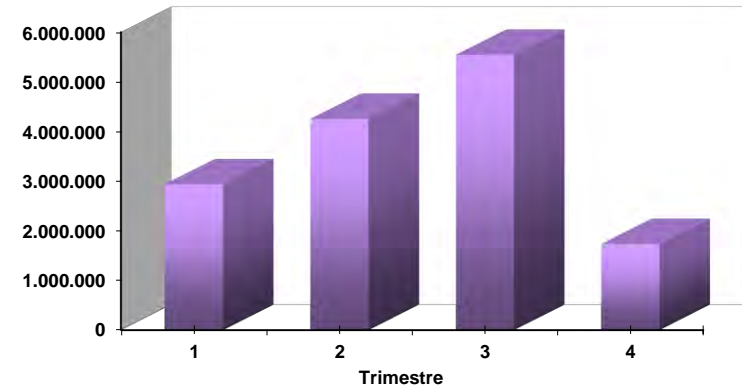
VISIÓN GENERAL DEL USO Y TRÁFICO DE LOS DISTINTOS SITIOS QUE CONFORMAN LA PLATAFORMA WEB DEL IMERSO EVOLUCIÓN TRIMESTRAL AÑO 2022 www.imerso.es

IMERSO	Año 2021		Año 2022									
	Total	4º Tr 21	1er. Trim.		2º Trim.		3er. Trim.		4º Trim.		Total 2022	
			nº	/1er. Tr 21	nº	/2º Tr 21	nº	/3er. Tr 21	nº	/4º Tr 21	nº	/2021
Sesiones	2.641.622	809.370	819.034	145,48%	1.213.581	137,05%	1.597.369	61,90%	467.803	-42,20%	4.097.787	55,12%
Usuarios	1.563.347	507.285	512.571	114,97%	681.547	102,94%	962.362	58,32%	285.926	-43,64%	2.246.758	43,71%
Páginas vistas	9.365.555	3.210.344	2.936.030	203,60%	4.252.806	151,91%	5.543.283	58,38%	1.733.241	-46,01%	14.465.360	54,45%
Páginas/sesión	3,55	3,97	3,58	23,68%	3,50	6,27%	3,47	-2,17%	3,71	-6,59%	3,53	-0,43%
Duración media sesión	0:03:04	0:03:24	0:03:15	44,44%	0:03:23	38,10%	0:03:21	-1,47%	0:03:09	-7,35%	0:03:20	8,70%
% de rebote	47,01	43,24	44,79	-21,56%	44,55	-12,56%	45,93	2,89%	45,34	4,86%	45,23	-3,79%
% nuevas sesiones	58,98	55,64	55,92	-17,57%	50,96	-17,85%	53,56	-6,31%	51,12	-8,12%	52,98	-10,17%
Sección más visitada	Turismo Imerso	Turismo Imerso	Turismo Imerso		Turismo Imerso		Turismo Imerso		Turismo Imerso		Turismo Imerso	

Evolución sesiones y usuarios en 2022



Evolución páginas vistas en 2022





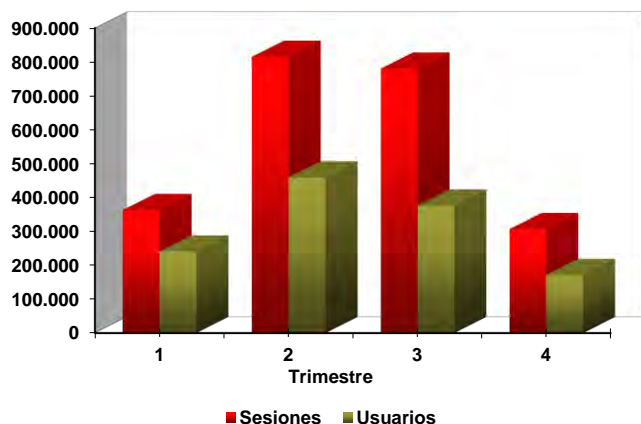
VISIÓN GENERAL DEL USO Y TRÁFICO DE LOS DISTINTOS SITIOS QUE CONFORMAN LA PLATAFORMA WEB DEL IMERSO

EVOLUCIÓN TRIMESTRAL AÑO 2022

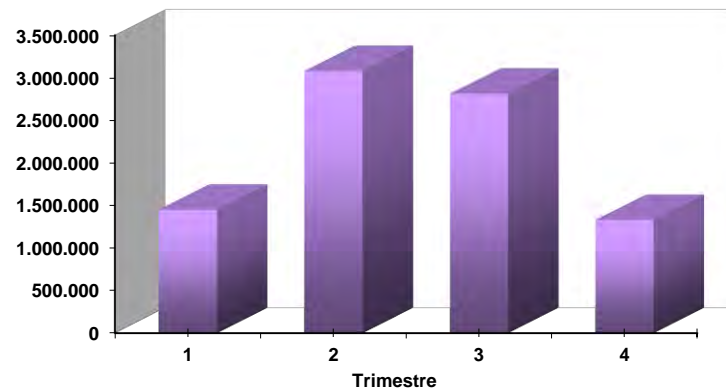
sede.imerso.gob.es

SEDE ELECTRÓNICA	Año 2021		Año 2022									
	Total	4º Tr 21	1er. Trim.		2º Trim.		3er. Trim.		4º Trim.		Total 2022	
			nº	/1er. Tr 21	nº	/2º Tr 21	nº	/3er. Tr 21	nº	/4º Tr 21	nº	/2021
Sesiones	2.005.847	532.732	362.658	368,26%	814.471	233,52%	779.876	-32,27%	306.755	-42,42%	2.263.760	12,86%
Usuarios	1.124.818	333.550	240.513	313,76%	458.989	182,41%	375.733	-43,35%	171.318	-48,64%	1.154.844	2,67%
Páginas vistas	8.771.635	2.524.112	1.449.495	511,95%	3.079.180	279,28%	2.811.497	-45,92%	1.328.646	-47,36%	8.668.818	-1,17%
Páginas/sesión	4,37	4,74	4,00	30,69%	3,78	13,72%	3,61	-20,15%	4,33	-8,58%	3,83	-12,43%
Duración media sesión	0:05:15	0:04:22	0:04:24	80,82%	0:05:17	111,33%	0:04:53	-23,90%	0:06:21	45,42%	0:05:09	-1,90%
% de rebote	38,62	36,15	43,82	-19,33%	41,86	-16,21%	37,79	4,08%	42,86	18,56%	40,91	5,93%
% nuevas sesiones	56,32	54,91	60,14	-16,60%	52,76	-16,37%	42,01	-22,90%	48,92	-10,91%	49,72	-11,72%
Sección más visitada	Proced. turismo	Proced. turismo	Proced. turismo		Proced. turismo		Proced. turismo		Proced. turismo		Proced. turismo	

Evolución sesiones y usuarios en 2022



Evolución páginas vistas en 2022

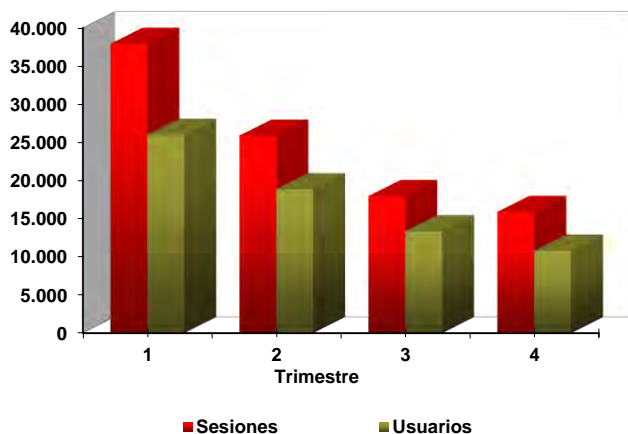




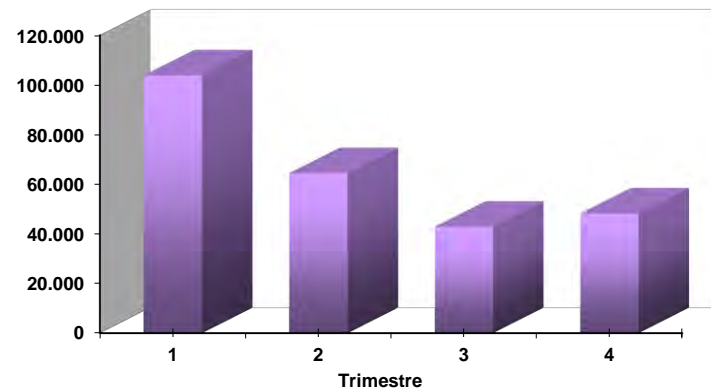
VISIÓN GENERAL DEL USO Y TRÁFICO DE LOS DISTINTOS SITIOS QUE CONFORMAN LA PLATAFORMA WEB DEL IMERSO EVOLUCIÓN TRIMESTRAL AÑO 2022 ceapat.imerso.es

CEPAT	Año 2021		Año 2022									
	Total	4º Tr 21	1er. Trim.		2º Trim.		3er. Trim.		4º Trim.		Total 2022	
			nº	/1er. Tr 21	nº	/2º Tr 21	nº	/3er. Tr 21	nº	/4º Tr 21	nº	/2021
Sesiones	116.555	33.383	37.898	5,02%	25.861	-11,58%	17.953	0,66%	15.864	-52,48%	97.576	-16,28%
Usuarios	79.687	23.598	25.970	5,59%	18.840	-13,14%	13.350	-3,32%	10.800	-54,23%	66.322	-16,77%
Páginas vistas	317.491	91.622	103.784	-1,06%	64.422	-16,51%	42.849	-2,18%	48.181	-47,41%	259.236	-18,35%
Páginas/sesión	2,72	2,74	2,74	-5,79%	2,49	-5,58%	2,39	-2,82%	3,04	10,66%	2,66	-2,47%
Duración media sesión	0:02:27	0:02:34	0:02:35	-2,52%	0:02:11	-6,43%	0:02:06	2,44%	0:02:39	3,25%	0:02:24	-2,04%
% de rebote	52,86	50,11	50,89	0,73%	55,91	1,47%	59,09	0,07%	45,69	-8,82%	52,88	0,04%
% nuevas sesiones	68,11	67,47	65,29	-0,14%	66,98	-2,87%	71,06	-3,52%	64,14	-4,94%	66,61	-2,20%
Sección más visitada	Catálogo PA	Catálogo PA	Catálogo PA		Catálogo PA		Catálogo PA		Catálogo PA		Catálogo PA	

Evolución sesiones y usuarios en 2022



Evolución páginas vistas en 2022

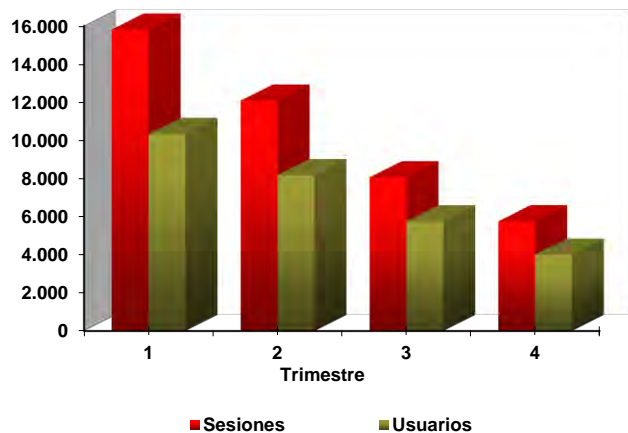




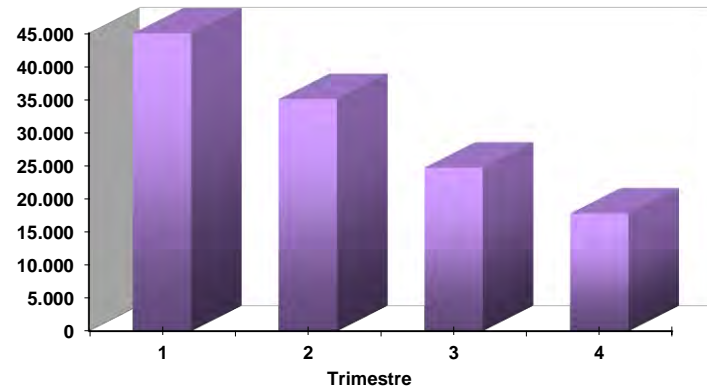
VISIÓN GENERAL DEL USO Y TRÁFICO DE LOS DISTINTOS SITIOS QUE CONFORMAN LA PLATAFORMA WEB DEL IMSERSO EVOLUCIÓN TRIMESTRAL AÑO 2022 ceadac.imserso.es

CEADAC	Año 2021		Año 2022									
	Total	4º Tr 21	1er. Trim.		2º Trim.		3er. Trim.		4º Trim.		Total 2022	
			nº	/1er. Tr 21	nº	/2º Tr 21	nº	/3er. Tr 21	nº	/4º Tr 21	nº	/2021
Sesiones	35.803	10.092	15.809	62,26%	12.080	24,23%	8.059	29,07%	5.752	-43,00%	41.700	16,47%
Usuarios	25.261	7.107	10.331	36,85%	8.173	10,88%	5.749	19,80%	4.002	-43,69%	26.380	4,43%
Páginas vistas	107.605	30.668	44.942	53,03%	35.027	24,93%	24.688	26,41%	17.765	-42,07%	122.422	13,77%
Páginas/sesión	3,01	3,04	2,84	-5,69%	2,90	0,56%	3,06	-2,06%	3,09	1,63%	2,94	-2,32%
Duración media sesión	0:01:56	0:02:06	0:02:04	11,71%	0:02:03	16,04%	0:02:15	10,66%	0:02:12	4,76%	0:02:07	9,48%
% de rebote	57,69	56,15	53,08	-8,44%	54,42	-8,35%	55,79	-2,28%	52,31	-6,84%	53,88	-6,60%
% nuevas sesiones	69,77	65,61	61,14	-16,09%	61,43	-12,23%	64,97	-8,98%	62,95	-4,05%	62,21	-10,84%
Sección más visitada	Daño Cerebral	Daño Cerebral	Daño Cerebral		Formación		Daño Cerebral		Daño Cerebral		Daño Cerebral	

Evolución sesiones y usuarios en 2022



Evolución páginas vistas en 2022





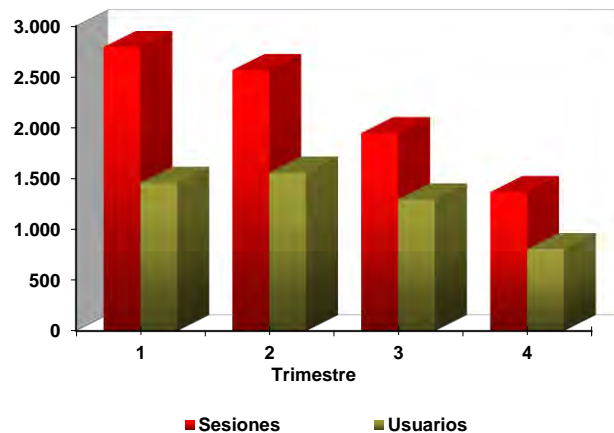
VISIÓN GENERAL DEL USO Y TRÁFICO DE LOS DISTINTOS SITIOS QUE CONFORMAN LA PLATAFORMA WEB DEL IMERSO

EVOLUCIÓN TRIMESTRAL AÑO 2022

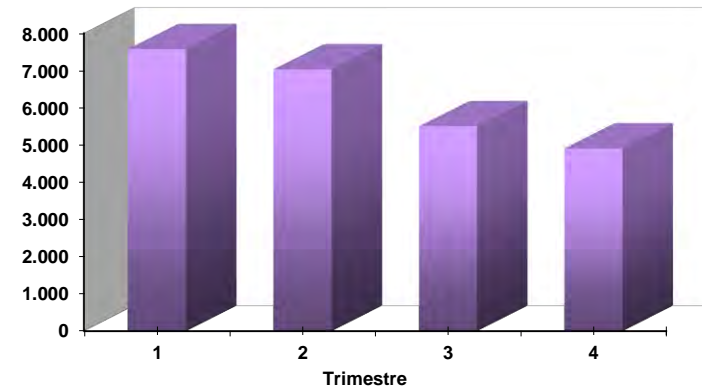
crediscapacidadydependencia.imerso.es

CRE DISCAPACIDAD Y DEPENDENCIA	Año 2021		Año 2022									
	Total	4º Tr 21	1er. Trim.		2º Trim.		3er. Trim.		4º Trim.		Total 2022	
			nº	/1er. Tr 21	nº	/2º Tr 21	nº	/3er. Tr 21	nº	/4º Tr 21	nº	/2021
Sesiones	13.008	2.996	2.791	-8,07%	2.565	-33,60%	1.945	-37,52%	1.365	-54,44%	8.666	-33,38%
Usuarios	8.427	1.799	1.456	-39,00%	1.557	-40,98%	1.293	-30,63%	805	-55,25%	4.918	-41,64%
Páginas vistas	31.427	8.243	7.567	-0,26%	7.024	-17,89%	5.497	-21,95%	4.903	-40,52%	24.991	-20,48%
Páginas/sesión	2,42	2,75	2,71	8,49%	2,74	23,67%	2,83	24,92%	3,59	30,55%	2,88	19,36%
Duración media sesión	0:01:51	0:02:27	0:02:22	33,96%	0:02:42	74,19%	0:02:07	22,12%	0:03:22	37,41%	0:02:34	38,74%
% de rebote	71,28	66,22	64,60	-10,15%	69,82	-4,32%	64,68	-11,92%	50,70	-23,44%	63,97	-10,26%
% nuevas sesiones	63,68	56,48	48,62	-35,68%	57,54	-12,77%	62,83	11,84%	63,97	13,26%	55,67	-12,58%
Sección más visitada	El Centro	El Centro	El Centro		El Centro		El Centro		El Centro		El Centro	

Evolución sesiones y usuarios en 2022



Evolución páginas vistas en 2022

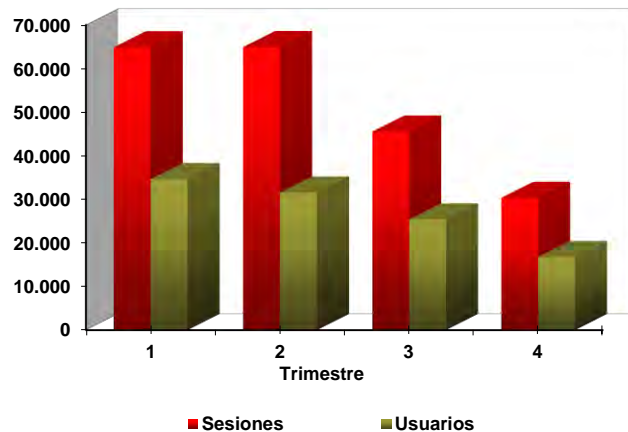




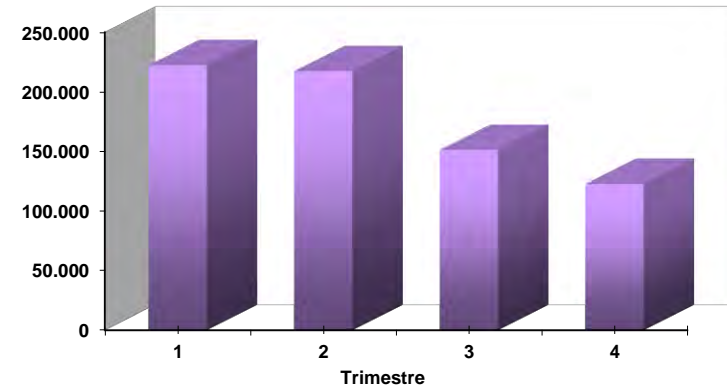
VISIÓN GENERAL DEL USO Y TRÁFICO DE LOS DISTINTOS SITIOS QUE CONFORMAN LA PLATAFORMA WEB DEL IMERSO EVOLUCIÓN TRIMESTRAL AÑO 2022 crealzheimer.imerso.es

CRE ALZHEIMER	Año 2021		Año 2022									
	Total	4º Tr 21	1er. Trim.		2º Trim.		3er. Trim.		4º Trim.		Total 2022	
			nº	/1er. Tr 21	nº	/2º Tr 21	nº	/3er. Tr 21	nº	/4º Tr 21	nº	/2021
Sesiones	238.453	56.031	64.839	-11,50%	64.891	-5,92%	45.494	13,22%	30.324	-45,88%	205.548	-13,80%
Usuarios	115.132	29.646	34.613	-12,96%	31.533	-9,39%	25.357	6,73%	16.737	-43,54%	95.911	-16,69%
Páginas vistas	774.822	181.912	222.069	-6,28%	217.154	-0,04%	151.050	8,90%	122.563	-32,63%	712.836	-8,00%
Páginas/sesión	3,25	3,25	3,42	5,89%	3,35	6,25%	3,32	-3,82%	4,04	24,49%	3,47	6,73%
Duración media sesión	0:02:17	0:02:23	0:02:25	7,41%	0:02:56	33,33%	0:02:58	24,48%	0:02:56	23,08%	0:02:47	21,90%
% de rebote	53,50	53,55	49,88	-5,71%	49,34	-9,27%	48,19	-9,14%	41,28	-22,91%	48,07	-10,15%
% nuevas sesiones	46,12	45,58	47,25	0,96%	40,88	-6,07%	45,83	-8,72%	44,18	-3,07%	44,47	-3,58%
Sección más visitada	Teleforma.	Teleforma.	Teleforma.		Teleforma.		Teleforma.		Teleforma.		Teleforma.	

Evolución sesiones y usuarios en 2022



Evolución páginas vistas en 2022



FUENTE: Google Analytics

ELABORACIÓN: Secretaría General del Imerso



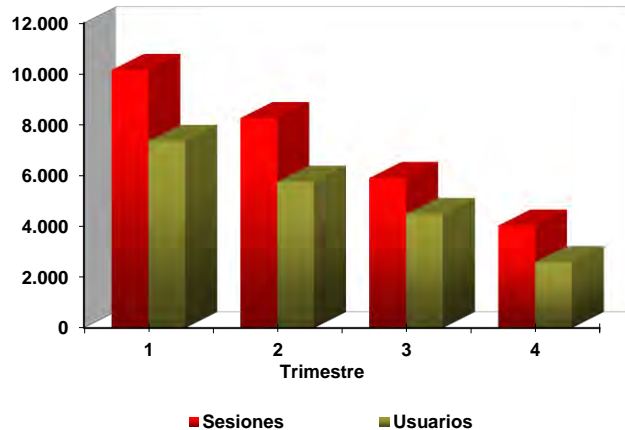
VISIÓN GENERAL DEL USO Y TRÁFICO DE LOS DISTINTOS SITIOS QUE CONFORMAN LA PLATAFORMA WEB DEL IMERSO

EVOLUCIÓN TRIMESTRAL AÑO 2022

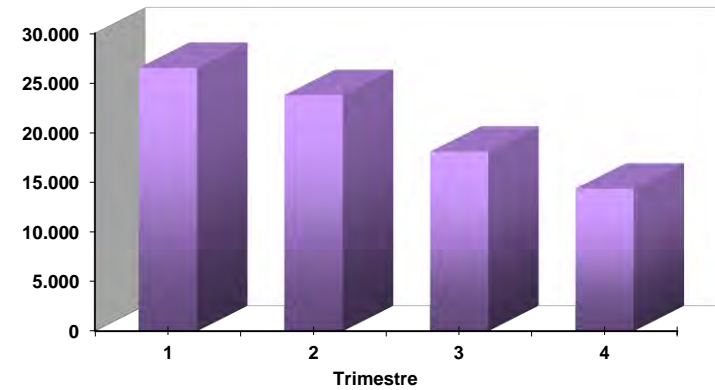
creenfermedadesraras.imerso.es

CRE ENFERMEDADES RARAS	Año 2021		Año 2022									
	Total	4º Tr 21	1er. Trim.		2º Trim.		3er. Trim.		4º Trim.		Total 2022	
			nº	/1er. Tr 21	nº	/2º Tr 21	nº	/3er. Tr 21	nº	/4º Tr 21	nº	/2021
Sesiones	40.269	8.250	10.145	-29,92%	8.250	-23,32%	5.896	-13,09%	4.022	-51,25%	28.313	-29,69%
Usuarios	29.274	5.890	7.351	-33,34%	5.751	-29,44%	4.478	-18,33%	2.591	-56,01%	19.293	-34,10%
Páginas vistas	99.957	22.752	26.487	-21,88%	23.752	-11,63%	18.055	9,95%	14.340	-36,97%	82.634	-17,33%
Páginas/sesión	2,48	2,76	2,61	11,47%	2,88	15,24%	3,06	26,51%	3,57	29,28%	2,92	17,58%
Duración media sesión	0:01:40	0:01:59	0:01:44	8,33%	0:02:09	26,47%	0:02:36	83,53%	0:03:06	56,30%	0:02:14	34,00%
% de rebote	68,55	65,45	63,29	-8,69%	61,93	-10,23%	65,15	-6,93%	54,60	-16,58%	62,05	-9,48%
% nuevas sesiones	71,54	67,42	69,27	-4,47%	64,64	-8,31%	70,56	-7,46%	58,83	-12,74%	66,70	-6,77%
Sección más visitada	Retransm.	Retransm.	Día Enf. Raras		Agenda		Formación		Actualidad		Día Enf. Raras	

Evolución sesiones y usuarios en 2022



Evolución páginas vistas en 2022





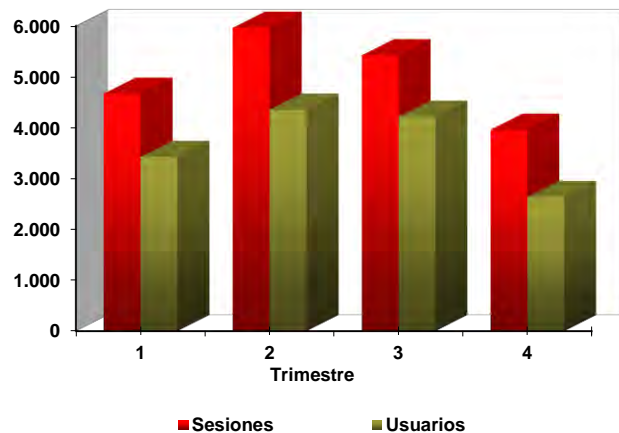
VISIÓN GENERAL DEL USO Y TRÁFICO DE LOS DISTINTOS SITIOS QUE CONFORMAN LA PLATAFORMA WEB DEL IMERSO

EVOLUCIÓN TRIMESTRAL AÑO 2022

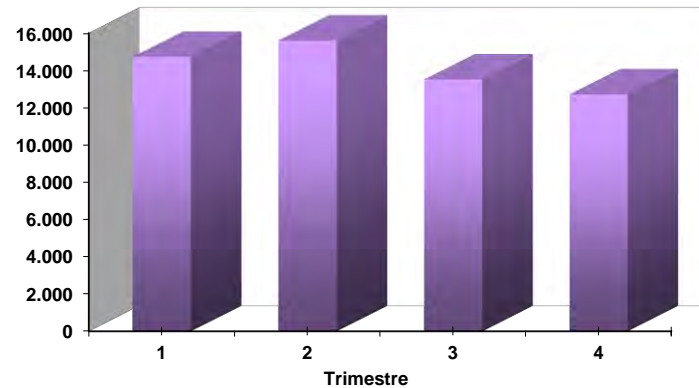
creap.imerso.es

CRE ATENCIÓN PSICOSOCIAL	Año 2021		Año 2022									
	Total	4º Tr 21	1er. Trim.		2º Trim.		3er. Trim.		4º Trim.		Total 2022	
			nº	/1er. Tr 21	nº	/2º Tr 21	nº	/3er. Tr 21	nº	/4º Tr 21	nº	/2021
Sesiones	15.174	3.514	4.664	2,46%	5.960	50,51%	5.419	72,14%	3.956	12,58%	19.999	31,80%
Usuarios	11.700	2.592	3.424	-10,30%	4.350	36,88%	4.213	72,03%	2.634	1,62%	14.023	19,85%
Páginas vistas	47.121	12.291	14.706	10,75%	15.594	38,58%	13.502	31,11%	12.701	3,34%	56.503	19,91%
Páginas/sesión	3,11	3,50	3,15	8,09%	2,62	-7,93%	2,49	-23,83%	3,21	-8,21%	2,83	-9,02%
Duración media sesión	0:01:55	0:02:30	0:02:25	51,04%	0:02:17	39,80%	0:01:58	-5,60%	0:02:50	13,33%	0:02:20	21,74%
% de rebote	64,38	59,50	63,04	-3,87%	64,73	-4,85%	66,17	4,20%	2:24:00	-4,03%	63,22	-1,80%
% nuevas sesiones	76,19	70,52	70,20	-13,40%	69,98	-8,79%	73,72	-1,54%	61,96	-12,14%	69,46	-8,83%
Sección más visitada	Contacte	TMG	TMG		TMG		TMG		TMG		TMG	

Evolución sesiones y usuarios en 2022



Evolución páginas vistas en 2022





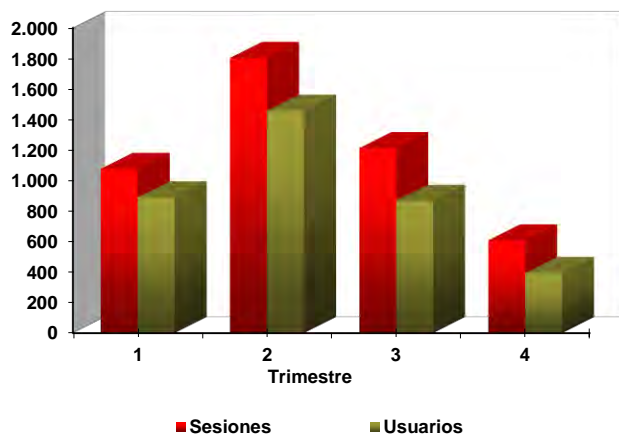
VISIÓN GENERAL DEL USO Y TRÁFICO DE LOS DISTINTOS SITIOS QUE CONFORMAN LA PLATAFORMA WEB DEL IMERSO

EVOLUCIÓN TRIMESTRAL AÑO 2022

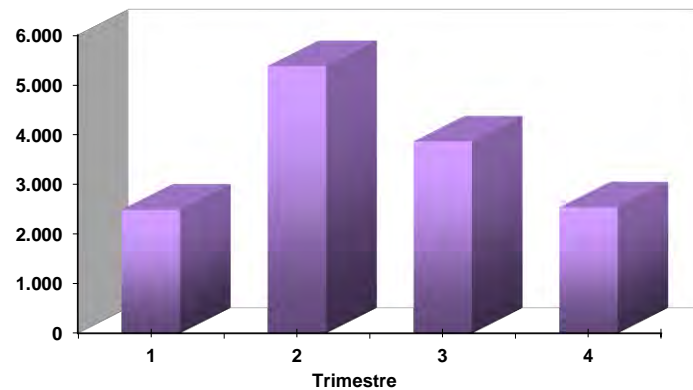
credine.imerso.es

CRE DISCAPACIDADES NEUROLÓGICAS	Año 2021		Año 2022									
	Total	4º Tr 21	1er. Trim.		2º Trim.		3er. Trim.		4º Trim.		Total 2022	
			nº	/1er. Tr 21	nº	/2º Tr 21	nº	/3er. Tr 21	nº	/4º Tr 21	nº	/2021
Sesiones	5.409	828	1.075	-35,97%	1.802	46,39%	1.211	-27,53%	607	-26,69%	4.695	-13,20%
Usuarios	4.579	713	889	-39,73%	1.456	39,87%	866	-39,40%	393	-44,88%	3.510	-23,35%
Páginas vistas	13.003	2.390	2.486	-31,33%	5.371	88,32%	3.857	-6,86%	2.533	5,98%	14.247	9,57%
Páginas/sesión	2,40	2,89	2,31	7,26%	2,98	28,65%	3,18	28,52%	4,17	44,57%	3,03	26,23%
Duración media sesión	0:01:22	0:01:43	0:01:38	32,43%	0:01:59	54,55%	0:02:20	68,67%	0:03:08	82,52%	0:02:09	57,32%
% de rebote	65,37	61,71	62,79	-5,45%	53,50	-20,36%	52,60	-18,84%	11:02:24	-24,71%	54,48	-16,66%
% nuevas sesiones	83,95	83,57	80,28	-6,01%	78,80	-5,37%	68,87	-17,20%	60,30	-27,84%	74,19	-11,63%
Sección más visitada	Contacte	Contacte	Actualidad		Equipo prof.		Equipo prof.		Presentación		Actualidad	

Evolución sesiones y usuarios en 2022



Evolución páginas vistas en 2022





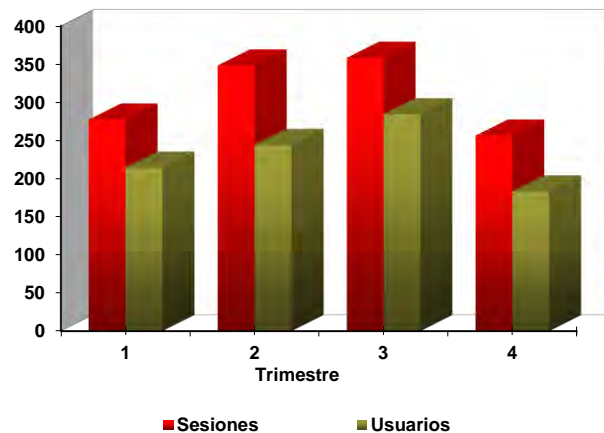
VISIÓN GENERAL DEL USO Y TRÁFICO DE LOS DISTINTOS SITIOS QUE CONFORMAN LA PLATAFORMA WEB DEL IMSERSO

EVOLUCIÓN TRIMESTRAL AÑO 2022

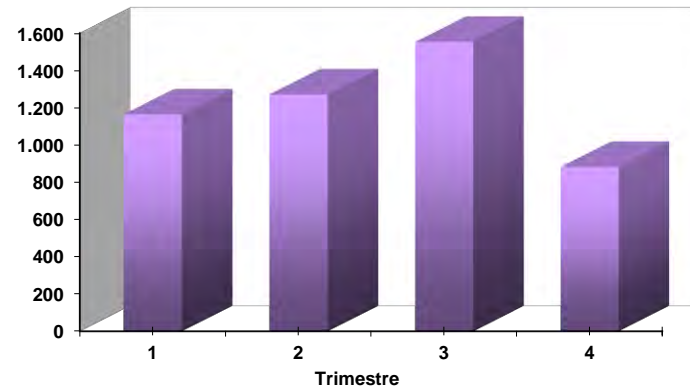
credei.imserso.es

CRE ATENCIÓN DEPENDENCIA	Año 2021		Año 2022									
	Total	4º Tr 21	1er. Trim.		2º Trim.		3er. Trim.		4º Trim.		Total 2022	
			nº	/1er. Tr 21	nº	/2º Tr 21	nº	/3er. Tr 21	nº	/4º Tr 21	nº	/2021
Sesiones	792	200	277	39,20%	348	69,76%	358	90,43%	256	28,00%	1.239	56,44%
Usuarios	676	176	214	19,55%	244	39,43%	284	73,17%	183	3,98%	886	31,07%
Páginas vistas	2.794	679	1.163	61,08%	1.270	69,56%	1.552	140,99%	881	29,75%	4.866	74,16%
Páginas/sesión	3,53	3,40	4,20	15,72%	3,65	-0,12%	4,34	26,56%	3,44	1,37%	3,93	11,33%
Duración media sesión	0:01:49	0:01:19	0:03:01	110,47%	0:02:18	15,97%	0:03:02	18,18%	0:02:15	70,89%	0:02:40	46,79%
% de rebote	51,89	49,50	50,18	-8,38%	41,95	-15,70%	43,30	-19,40%	9:21:36	1,80%	45,92	-11,51%
% nuevas sesiones	84,97	85,00	74,37	-15,91%	66,67	-21,00%	76,26	-7,51%	66,41	-21,87%	71,11	-16,31%
Sección más visitada	El Centro	El Centro	El Centro		El Centro		El Centro		El Centro		El Centro	

Evolución sesiones y usuarios en 2022



Evolución páginas vistas en 2022





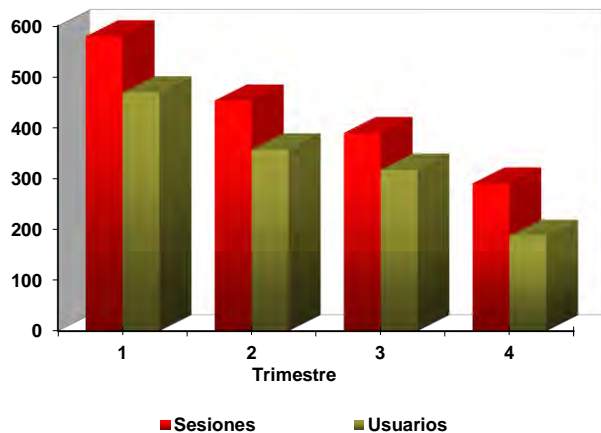
VISIÓN GENERAL DEL USO Y TRÁFICO DE LOS DISTINTOS SITIOS QUE CONFORMAN LA PLATAFORMA WEB DEL IMERSO

EVOLUCIÓN TRIMESTRAL AÑO 2022

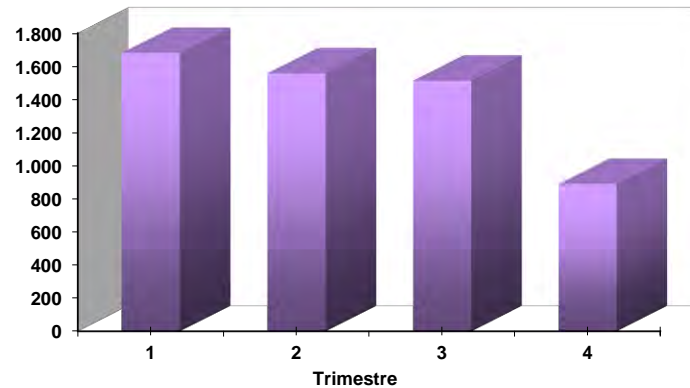
credef.imerso.es

CRE ATENCIÓN SOCIO SANITARIA DEPENDENCIA	Año 2021		Año 2022									
	Total	4º Tr 21	1er. Trim.		2º Trim.		3er. Trim.		4º Trim.		Total 2022	
			nº	/1er. Tr 21	nº	/2º Tr 21	nº	/3er. Tr 21	nº	/4º Tr 21	nº	/2021
Sesiones	1.534	553	579	83,23%	453	53,04%	389	5,42%	290	-47,56%	1.711	11,54%
Usuarios	1.192	415	469	73,70%	357	51,27%	317	1,93%	187	-54,94%	1.287	7,97%
Páginas vistas	5.375	2.182	1.679	60,98%	1.556	67,31%	1.512	23,93%	888	-59,30%	5.635	4,84%
Páginas/sesión	3,50	3,95	2,90	-12,14%	3,43	9,33%	3,89	17,56%	3,06	-22,40%	3,29	-6,01%
Duración media sesión	0:02:03	0:02:38	0:02:12	30,69%	0:02:31	88,75%	0:03:07	49,60%	0:02:45	4,43%	0:02:35	26,02%
% de rebote	52,74	53,53	58,72	14,53%	46,14	-19,18%	43,70	-11,39%	9:50:24	-2,09%	50,91	-3,47%
% nuevas sesiones	76,79	72,88	75,65	-6,98%	74,17	-2,00%	77,89	-2,23%	61,38	-15,78%	73,35	-4,48%
Sección más visitada	El Centro	El Centro	Actualidad		Servicios		Servicios		Servicios		Servicios	

Evolución sesiones y usuarios en 2022



Evolución páginas vistas en 2022

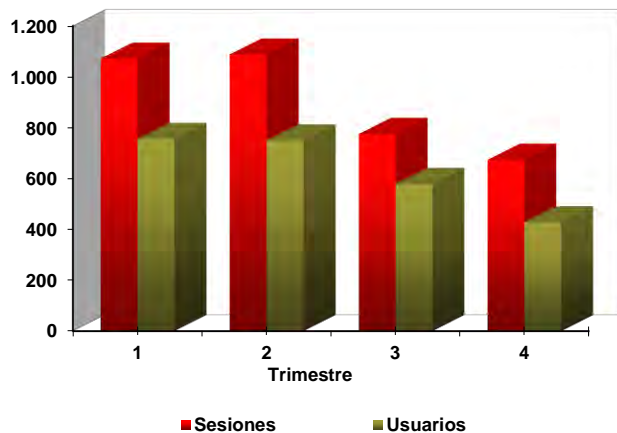




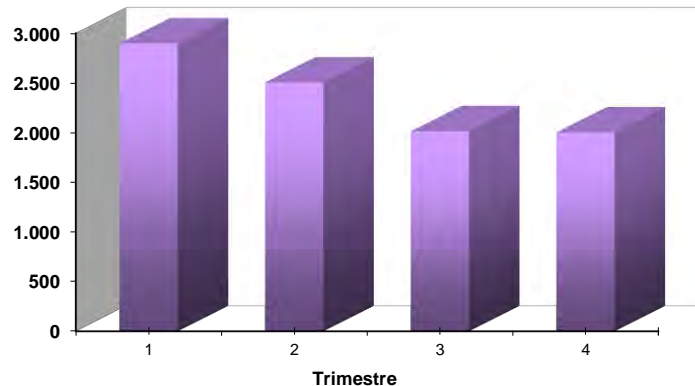
VISIÓN GENERAL DEL USO Y TRÁFICO DE LOS DISTINTOS SITIOS QUE CONFORMAN LA PLATAFORMA WEB DEL IMERSO EVOLUCIÓN TRIMESTRAL AÑO 2022 camfalcuescar.imseso.es

CAMF ALCUÉSCAR	Año 2021		Año 2022									
	Total	4º Tr 21	1er. Trim.		2º Trim.		3er. Trim.		4º Trim.		Total 2022	
			nº	/1er. Tr 21	nº	/2º Tr 21	nº	/3er. Tr 21	nº	/4º Tr 21	nº	/2021
Sesiones	6.123	1.107	1.070	-34,88%	1.087	-44,00%	775	-45,88%	673	-39,21%	3.605	-41,12%
Usuarios	4.806	835	755	-42,54%	749	-53,13%	578	-51,26%	428	-48,74%	2.432	-49,40%
Páginas vistas	14.276	3.337	2.894	-11,90%	2.502	-45,30%	2.011	-34,71%	2.000	-40,07%	9.407	-34,11%
Páginas/sesión	2,33	3,01	2,70	35,27%	2,30	-2,32%	2,59	20,64%	2,97	-1,42%	2,61	11,92%
Duración media sesión	0:01:22	0:01:53	0:01:37	61,67%	0:01:21	-8,99%	0:01:48	45,95%	0:01:57	3,54%	0:01:38	19,51%
% de rebote	67,09	56,10	52,34	-26,19%	58,23	-15,28%	56,90	-17,52%	52,15	-7,04%	55,06	-17,93%
% nuevas sesiones	78,00	71,27	67,20	-13,75%	65,69	-18,21%	71,61	-10,76%	61,07	-14,31%	66,55	-14,68%
Sección más visitada	Actualidad	Actualidad	Actualidad		Actualidad		Actualidad		Actualidad		Actualidad	

Evolución sesiones y usuarios en 2022



Evolución páginas vistas en 2022



FUENTE: Google Analytics

ELABORACIÓN: Secretaría General del Imerso



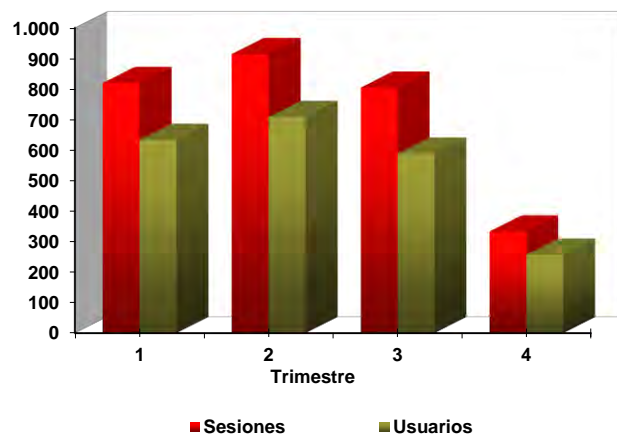
VISIÓN GENERAL DEL USO Y TRÁFICO DE LOS DISTINTOS SITIOS QUE CONFORMAN LA PLATAFORMA WEB DEL IMERSO

EVOLUCIÓN TRIMESTRAL AÑO 2022

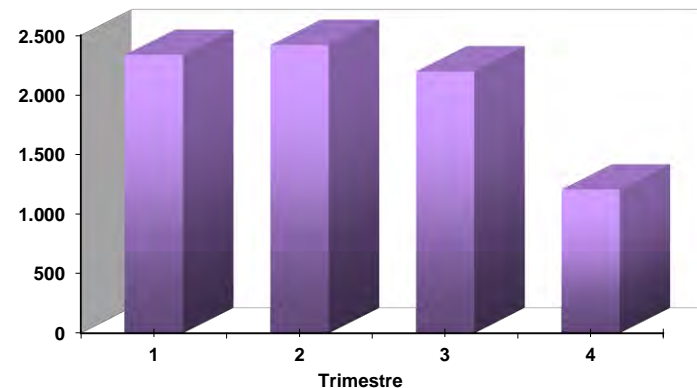
camferrol.imerso.es

CAMF FERROL	Año 2021		Año 2022									
	Total	4º Tr 21	1er. Trim.		2º Trim.		3er. Trim.		4º Trim.		Total 2022	
			nº	/1er. Tr 21	nº	/2º Tr 21	nº	/3er. Tr 21	nº	/4º Tr 21	nº	/2021
Sesiones	4.341	851	819	-25,68%	914	-30,18%	804	-25,49%	333	-60,87%	2.870	-33,89%
Usuarios	3.512	665	633	-29,98%	708	-34,51%	588	-36,98%	257	-61,35%	1.885	-46,33%
Páginas vistas	10.608	2.968	2.332	-8,19%	2.415	-14,21%	2.194	-3,98%	1.203	-59,47%	8.144	-23,23%
Páginas/sesión	2,44	3,49	2,85	23,54%	2,64	22,87%	2,73	28,86%	3,61	3,58%	2,84	16,12%
Duración media sesión	0:01:24	0:02:25	0:01:47	42,67%	0:01:49	70,31%	0:01:47	48,61%	0:02:13	-8,28%	0:01:48	28,57%
% de rebote	65,33	50,41	48,72	-26,65%	59,30	-14,88%	52,49	-25,77%	45,65	-9,44%	53,72	-17,77%
% nuevas sesiones	80,44	75,32	73,75	-7,96%	75,27	-6,79%	70,27	-16,77%	74,17	-1,53%	73,20	-9,00%
Sección más visitada	Contacte	Actualidad	Actualidad		Actualidad		Actualidad		Actualidad		Actualidad	

Evolución sesiones y usuarios en 2022



Evolución páginas vistas en 2022





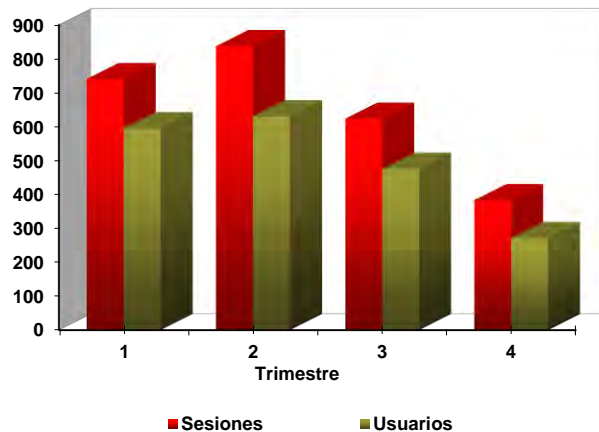
VISIÓN GENERAL DEL USO Y TRÁFICO DE LOS DISTINTOS SITIOS QUE CONFORMAN LA PLATAFORMA WEB DEL IMERSO

EVOLUCIÓN TRIMESTRAL AÑO 2022

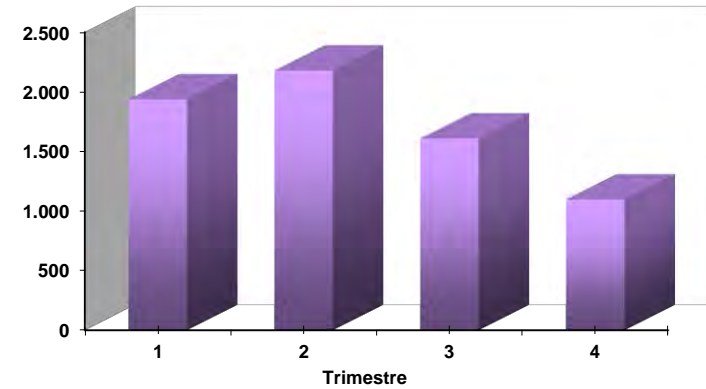
camfguadalajara.imerso.es

CAMF GUADALAJARA	Año 2021		Año 2022									
	Total	4º Tr 21	1er. Trim.		2º Trim.		3er. Trim.		4º Trim.		Total 2022	
			nº	/1er. Tr 21	nº	/2º Tr 21	nº	/3er. Tr 21	nº	/4º Tr 21	nº	/2021
Sesiones	5.051	663	740	-54,18%	837	-51,53%	623	-40,44%	383	-42,23%	2.583	-48,86%
Usuarios	3.963	519	595	-59,63%	630	-60,38%	475	-48,65%	271	-47,78%	1.910	-51,80%
Páginas vistas	9.730	1.991	1.935	-30,69%	2.177	-25,93%	1.607	-19,97%	1.096	-44,95%	6.815	-29,96%
Páginas/sesión	1,93	3,00	2,61	51,25%	2,60	52,84%	2,58	34,37%	2,86	-4,71%	2,64	36,96%
Duración media sesión	0:00:48	0:01:56	0:02:07	188,64%	0:02:04	175,56%	0:01:45	72,13%	0:01:41	-12,93%	0:01:57	143,75%
% de rebote	79,81	58,37	57,43	-29,19%	57,71	-29,42%	56,18	-24,66%	55,87	-4,28%	56,99	-28,59%
% nuevas sesiones	89,68	76,77	77,84	-13,48%	72,16	-20,62%	73,03	-16,24%	67,10	-12,60%	73,25	-18,32%
Sección más visitada	Actualidad	Actualidad	Adm. centro		Adm. centro		Adm. centro		Adm. centro		Adm. centro	

Evolución sesiones y usuarios en 2022



Evolución páginas vistas en 2022





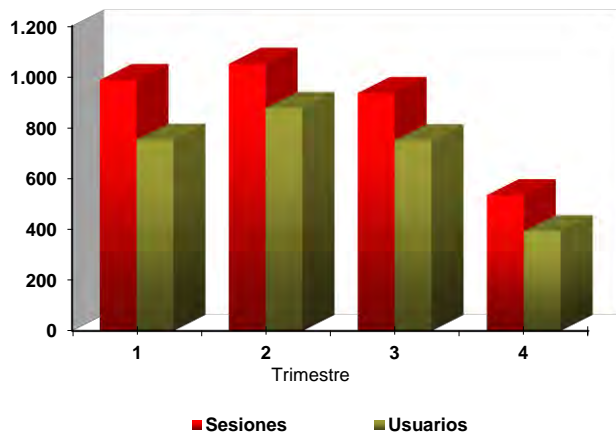
VISIÓN GENERAL DEL USO Y TRÁFICO DE LOS DISTINTOS SITIOS QUE CONFORMAN LA PLATAFORMA WEB DEL IMERSO

EVOLUCIÓN TRIMESTRAL AÑO 2022

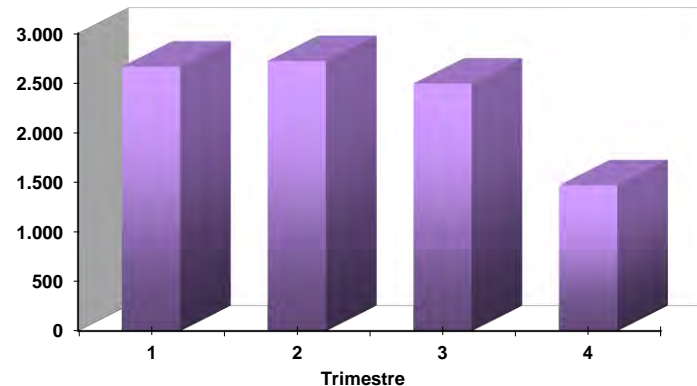
camfleganes.imerso.es

CAMF LEGANÉS	Año 2021		Año 2022									
	Total	4º Tr 21	1er. Trim.		2º Trim.		3er. Trim.		4º Trim.		Total 2022	
			nº	/1er. Tr 21	nº	/2º Tr 21	nº	/3er. Tr 21	nº	/4º Tr 21	nº	/2021
Sesiones	5.218	818	987	-34,55%	1.051	-33,48%	936	-28,66%	534	-34,72%	3.508	-32,77%
Usuarios	4.333	670	752	-42,11%	877	-34,41%	750	-32,07%	392	-41,49%	2.700	-37,69%
Páginas vistas	12.945	2.551	2.663	-24,77%	2.720	-25,34%	2.492	-22,39%	1.469	-42,41%	9.344	-27,82%
Páginas/sesión	2,48	3,12	2,70	14,93%	2,59	12,24%	2,66	8,78%	2,75	-11,79%	2,66	7,37%
Duración media sesión	0:01:31	0:02:08	0:01:44	22,35%	0:01:57	40,96%	0:02:02	41,86%	0:01:50	-14,06%	0:01:54	25,27%
% de rebote	67,00	59,78	55,32	-16,32%	59,94	-14,14%	51,82	-25,04%	53,00	-11,34%	55,42	-17,28%
% nuevas sesiones	82,35	79,34	72,44	-13,44%	81,16	-1,36%	77,99	-5,78%	69,48	-12,43%	76,08	-7,61%
Sección más visitada	Organiz.	Organiz.	Adm. centro		Adm. centro		Adm. centro		Adm. centro		Adm. centro	

Evolución sesiones y usuarios en 2022



Evolución páginas vistas en 2022





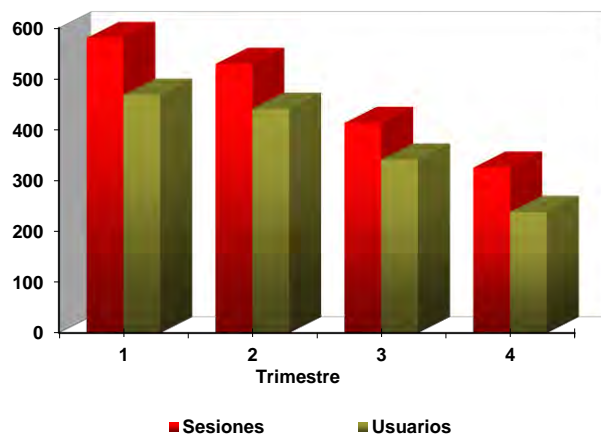
VISIÓN GENERAL DEL USO Y TRÁFICO DE LOS DISTINTOS SITIOS QUE CONFORMAN LA PLATAFORMA WEB DEL IMERSO

EVOLUCIÓN TRIMESTRAL AÑO 2022

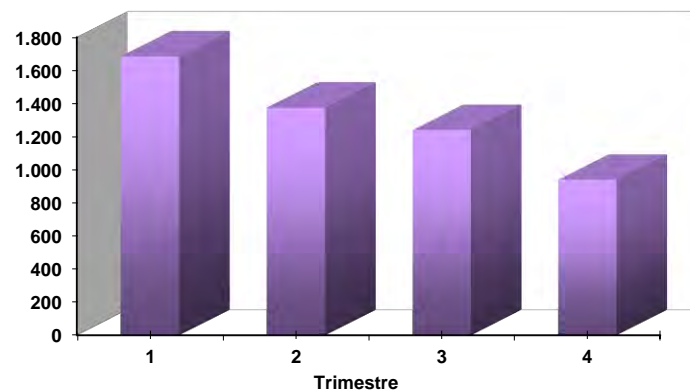
camfpozoblanco.imerso.es

CAMF POZOBLANCO	Año 2021		Año 2022									
	Total	4º Tr 21	1er. Trim.		2º Trim.		3er. Trim.		4º Trim.		Total 2022	
			nº	/1er. Tr 21	nº	/2º Tr 21	nº	/3er. Tr 21	nº	/4º Tr 21	nº	/2021
Sesiones	3.841	501	580	-48,58%	529	-55,47%	413	-59,67%	325	-35,13%	1.847	-51,91%
Usuarios	3.270	434	468	-53,34%	441	-55,63%	341	-62,24%	238	-45,16%	1.449	-55,69%
Páginas vistas	9.010	1.605	1.683	-28,08%	1.373	-53,14%	1.238	-42,01%	938	-41,56%	5.232	-41,93%
Páginas/sesión	2,35	3,20	2,90	39,88%	2,60	5,24%	3,00	43,77%	2,89	-9,91%	2,83	20,76%
Duración media sesión	0:01:31	0:02:00	0:02:54	138,36%	0:01:38	-19,01%	0:02:06	96,88%	0:01:45	-12,50%	0:02:09	41,76%
% de rebote	71,80	64,27	57,76	-19,77%	60,87	-18,38%	50,85	-29,44%	54,46	-15,26%	56,52	-21,28%
% nuevas sesiones	84,48	84,03	76,72	-11,60%	80,53	-0,96%	79,90	-6,92%	69,85	-16,87%	77,31	-8,49%
Sección más visitada	Contacte	Contacte	Carta Servicios		Contacte		Contacte		Contacte		Contacte	

Evolución sesiones y usuarios en 2022



Evolución páginas vistas en 2022





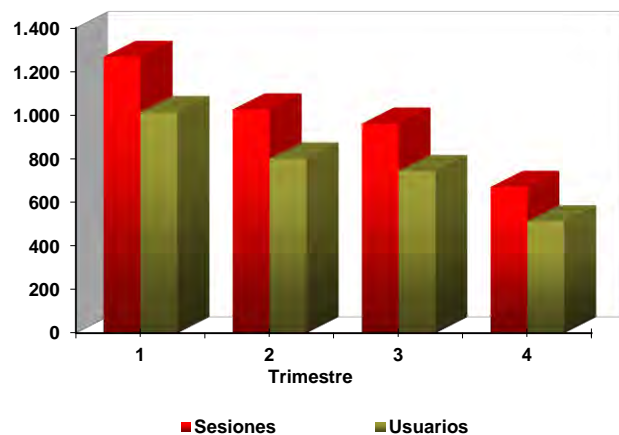
VISIÓN GENERAL DEL USO Y TRÁFICO DE LOS DISTINTOS SITIOS QUE CONFORMAN LA PLATAFORMA WEB DEL IMERSO

EVOLUCIÓN TRIMESTRAL AÑO 2022

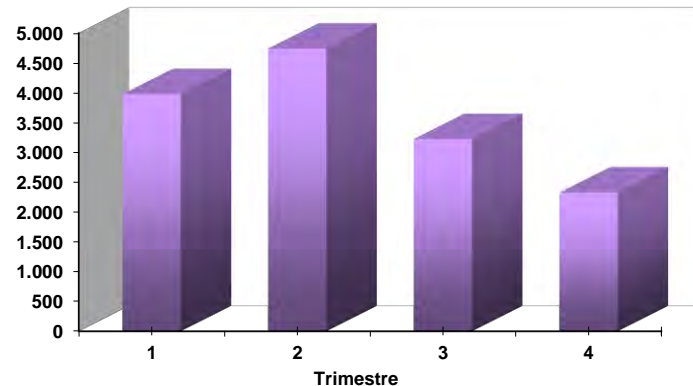
crmfalbacete.imerso.es

CRMF ALBACETE	Año 2021		Año 2022									
	Total	4º Tr 21	1er. Trim.		2º Trim.		3er. Trim.		4º Trim.		Total 2022	
			nº	/1er. Tr 21	nº	/2º Tr 21	nº	/3er. Tr 21	nº	/4º Tr 21	nº	/2021
Sesiones	6.349	1.082	1.266	-37,70%	1.025	-45,04%	960	-29,93%	670	-38,08%	3.921	-38,24%
Usuarios	5.386	908	1.013	-42,31%	800	-51,57%	743	-37,46%	512	-43,61%	2.986	-44,56%
Páginas vistas	17.635	3.875	3.974	-22,47%	4.738	-3,17%	3.222	-13,87%	2.326	-39,97%	14.260	-19,14%
Páginas/sesión	2,78	3,58	3,14	24,43%	4,62	76,19%	3,36	22,91%	3,47	-3,06%	3,64	30,93%
Duración media sesión	0:01:20	0:01:48	0:01:49	47,30%	0:03:33	184,00%	0:02:19	82,89%	0:02:05	15,74%	0:02:26	82,50%
% de rebote	67,66	59,98	55,37	-21,37%	51,80	-26,25%	51,25	-22,50%	49,25	-17,89%	52,38	-22,58%
% nuevas sesiones	84,28	81,89	77,41	-8,34%	74,34	-13,67%	74,48	-10,80%	74,03	-9,60%	75,31	-10,64%
Sección más visitada	Formación, O y E	Formación, O y E	Formación, O y E		Formación, O y E		Formación, O y E		Formación, O y E		Formación, O y E	

Evolución sesiones y usuarios en 2022



Evolución páginas vistas en 2022





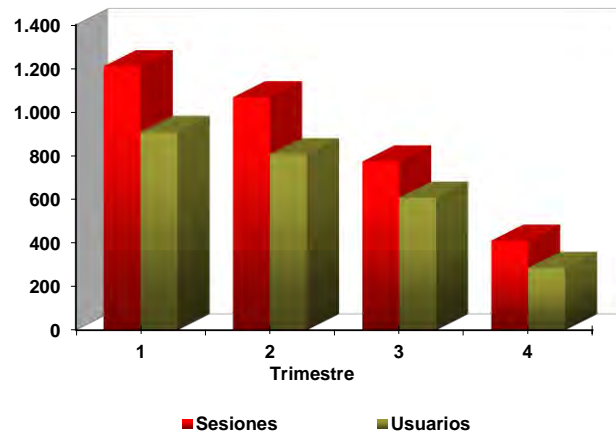
VISIÓN GENERAL DEL USO Y TRÁFICO DE LOS DISTINTOS SITIOS QUE CONFORMAN LA PLATAFORMA WEB DEL IMERSO

EVOLUCIÓN TRIMESTRAL AÑO 2022

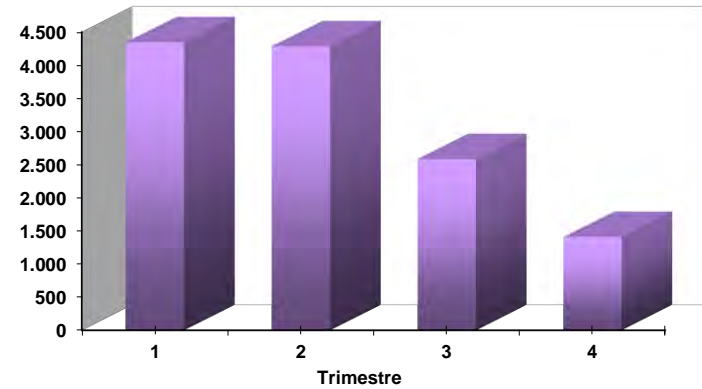
crmflardero.imserso.es

CRMFLARDERO	Año 2021		Año 2022									
	Total	4º Tr 21	1er. Trim.		2º Trim.		3er. Trim.		4º Trim.		Total 2022	
			nº	/1er. Tr 21	nº	/2º Tr 21	nº	/3er. Tr 21	nº	/4º Tr 21	nº	/2021
Sesiones	5.631	943	1.209	-27,86%	1.067	-38,47%	773	-39,51%	410	-56,52%	3.459	-38,57%
Usuarios	4.397	708	908	-32,94%	806	-41,21%	607	-43,16%	285	-59,75%	2.506	-43,01%
Páginas vistas	16.801	3.779	4.343	-11,92%	4.282	2,00%	2.582	-33,68%	1.406	-62,79%	12.613	-24,93%
Páginas/sesión	2,98	4,01	3,59	22,10%	4,01	65,76%	3,34	9,65%	3,43	-14,43%	3,65	22,21%
Duración media sesión	0:01:33	0:02:22	0:02:30	61,29%	0:02:45	132,39%	0:01:56	28,89%	0:01:49	-23,24%	0:02:22	52,69%
% de rebote	68,03	52,49	52,11	-28,00%	52,76	-27,85%	56,27	-15,38%	54,39	3,62%	53,51	-21,34%
% nuevas sesiones	77,80	71,16	72,37	-9,07%	71,32	-7,29%	74,39	-8,76%	64,39	-9,51%	71,55	-8,03%
Sección más visitada	Formación, O y E	Formación, O y E	Formación, O y E		Formación, O y E		Formación, O y E		Formación, O y E		Formación, O y E	

Evolución sesiones y usuarios en 2022



Evolución páginas vistas en 2022





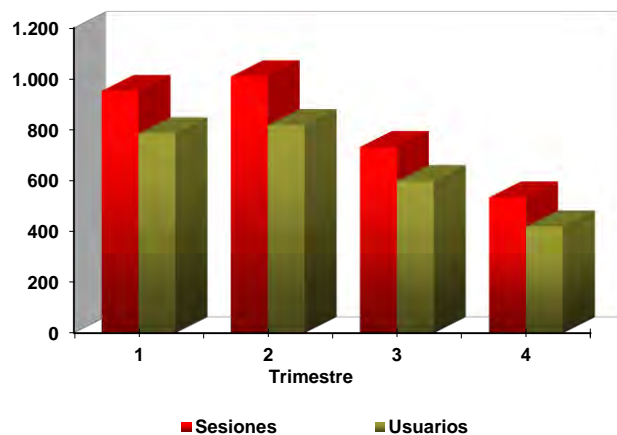
VISIÓN GENERAL DEL USO Y TRÁFICO DE LOS DISTINTOS SITIOS QUE CONFORMAN LA PLATAFORMA WEB DEL IMERSO

EVOLUCIÓN TRIMESTRAL AÑO 2022

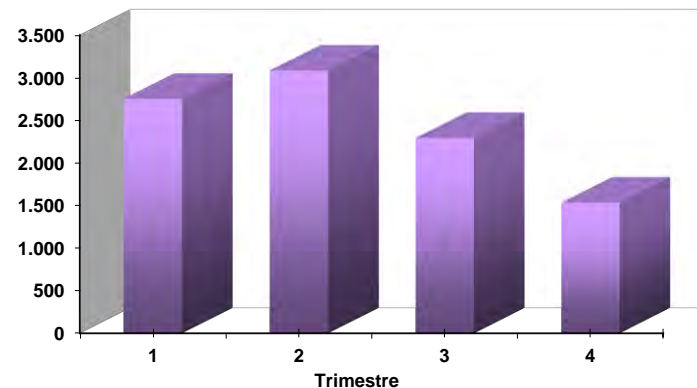
crmfmadrid.imerso.es

CRMF MADRID	Año 2021		Año 2022									
	Total	4º Tr 21	1er. Trim.		2º Trim.		3er. Trim.		4º Trim.		Total 2022	
			nº	/1er. Tr 21	nº	/2º Tr 21	nº	/3er. Tr 21	nº	/4º Tr 21	nº	/2021
Sesiones	4.896	827	951	-36,43%	1.008	-27,85%	731	-37,84%	533	-35,55%	3.223	-34,17%
Usuarios	4.126	652	784	-41,45%	817	-35,00%	597	-38,13%	419	-35,74%	2.510	-39,17%
Páginas vistas	13.688	2.692	2.750	-26,74%	3.081	-16,32%	2.291	-35,65%	1.534	-43,02%	9.656	-29,46%
Páginas/sesión	2,80	3,26	2,89	15,24%	3,06	15,97%	3,13	3,53%	2,88	-11,58%	3,00	7,16%
Duración media sesión	0:01:15	0:01:58	0:01:34	77,36%	0:01:50	86,44%	0:02:11	43,96%	0:01:25	-27,97%	0:01:46	41,33%
% de rebote	67,34	57,32	57,20	-20,02%	56,94	-18,49%	51,98	-21,33%	58,16	1,47%	56,10	-16,69%
% nuevas sesiones	83,84	74,61	77,50	-11,90%	77,08	-12,10%	76,20	-5,47%	73,92	-0,92%	76,48	-8,78%
Sección más visitada	Formación, O y E	Formación, O y E	Formación, O y E.		Formación, O y E.		Formación, O y E.		Formación, O y E.		Formación, O y E.	

Evolución sesiones y usuarios en 2022



Evolución páginas vistas en 2022



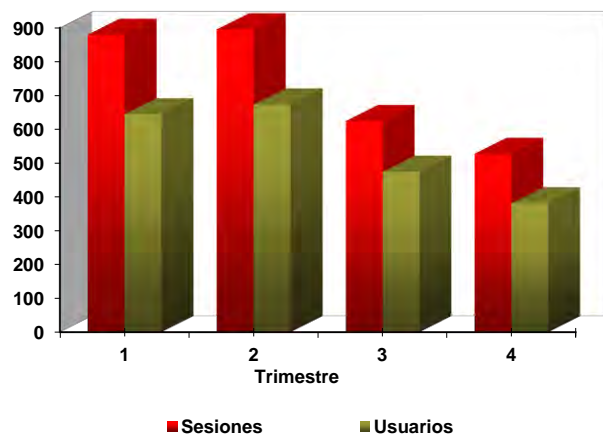
VISIÓN GENERAL DEL USO Y TRÁFICO DE LOS DISTINTOS SITIOS QUE CONFORMAN LA PLATAFORMA WEB DEL IMERSO

EVOLUCIÓN TRIMESTRAL AÑO 2022

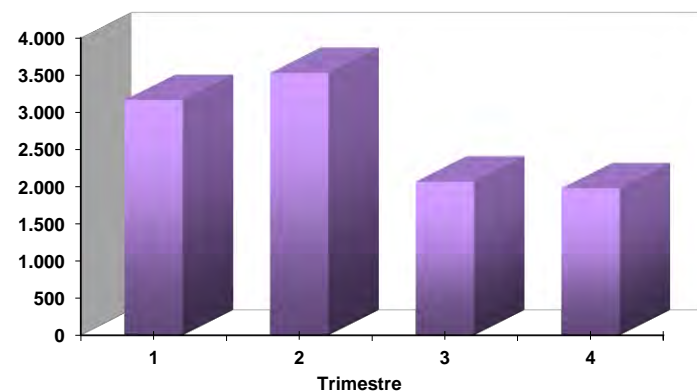
crmfsalamanca.imerso.es

CRMF SALAMANCA	Año 2021		Año 2022									
	Total	4º Tr 21	1er. Trim.		2º Trim.		3er. Trim.		4º Trim.		Total 2022	
			nº	/1er. Tr 21	nº	/2º Tr 21	nº	/3er. Tr 21	nº	/4º Tr 21	nº	/2021
Sesiones	4.513	818	879	-31,11%	895	-33,61%	624	-41,74%	527	-35,57%	2.925	-35,19%
Usuarios	3.866	601	644	-44,48%	673	-44,93%	474	-50,57%	381	-36,61%	2.094	-45,84%
Páginas vistas	12.386	2.770	3.163	-0,13%	3.527	0,77%	2.066	-29,94%	1.975	-28,70%	10.731	-13,36%
Páginas/sesión	2,74	3,39	3,60	44,98%	3,94	51,78%	3,31	20,24%	3,75	10,67%	3,67	33,67%
Duración media sesión	0:01:24	0:02:01	0:02:21	78,48%	0:02:53	166,15%	0:01:58	40,48%	0:02:37	29,75%	0:02:29	77,38%
% de rebote	69,38	52,32	47,78	-36,82%	50,61	-32,25%	50,32	-26,27%	49,72	-4,97%	49,54	-28,60%
% nuevas sesiones	85,13	70,17	70,31	-21,23%	71,28	-19,46%	72,28	-17,29%	68,88	-1,84%	70,77	-16,87%
Sección más visitada	Formación, O y E	Formación, O y E	Formación, O y E		Formación, O y E		Formación, O y E		Formación, O y E		Formación, O y E	

Evolución sesiones y usuarios en 2022



Evolución páginas vistas en 2022



FUENTE: Google Analytics

ELABORACIÓN: Secretaría General del Imerso



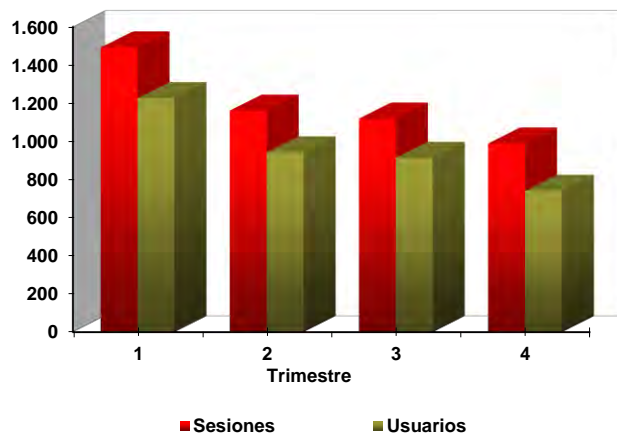
VISIÓN GENERAL DEL USO Y TRÁFICO DE LOS DISTINTOS SITIOS QUE CONFORMAN LA PLATAFORMA WEB DEL IMERSO

EVOLUCIÓN TRIMESTRAL AÑO 2022

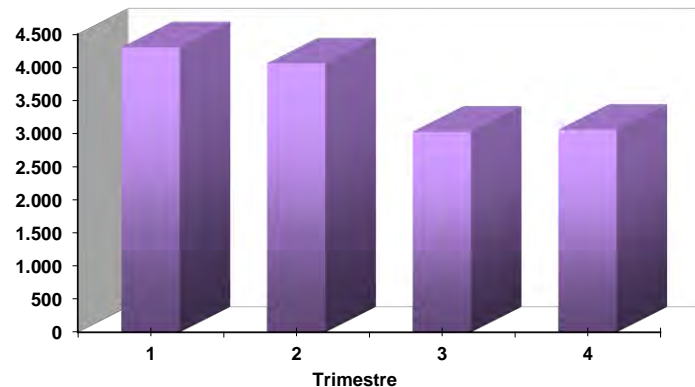
crmfsanfernando.imerso.es

CRMF SAN FERNANDO	Año 2021		Año 2022									
	Total	4º Tr 21	1er. Trim.		2º Trim.		3er. Trim.		4º Trim.		Total 2022	
			nº	/1er. Tr 21	nº	/2º Tr 21	nº	/3er. Tr 21	nº	/4º Tr 21	nº	/2021
Sesiones	7.388	1.080	1.491	-37,22%	1.160	-50,00%	1.118	-30,69%	988	-8,52%	4.757	-35,61%
Usuarios	6.253	930	1.225	-41,22%	941	-53,04%	913	-34,60%	740	-20,43%	3.675	-41,23%
Páginas vistas	18.142	3.063	4.297	-23,20%	4.055	-27,23%	3.026	-22,65%	3.055	-0,26%	14.433	-20,44%
Páginas/sesión	2,46	2,84	2,88	22,34%	3,50	45,55%	2,71	11,60%	3,09	9,03%	3,03	23,56%
Duración media sesión	0:01:18	0:01:35	0:01:47	37,18%	0:02:30	111,27%	0:01:51	46,05%	0:02:49	77,89%	0:02:11	67,95%
% de rebote	71,07	60,56	60,43	-17,94%	58,79	-19,96%	59,39	-16,26%	58,70	-3,07%	59,43	-16,38%
% nuevas sesiones	84,06	81,94	79,21	-7,24%	77,16	-7,87%	77,82	-7,43%	69,84	-14,77%	76,43	-9,08%
Sección más visitada	Formación, O y E	Formación, O y E	Formación, O y E		Formación, O y E		Formación, O y E		Formación, O y E		Formación, O y E	

Evolución sesiones y usuarios en 2022



Evolución páginas vistas en 2022



FUENTE: Google Analytics

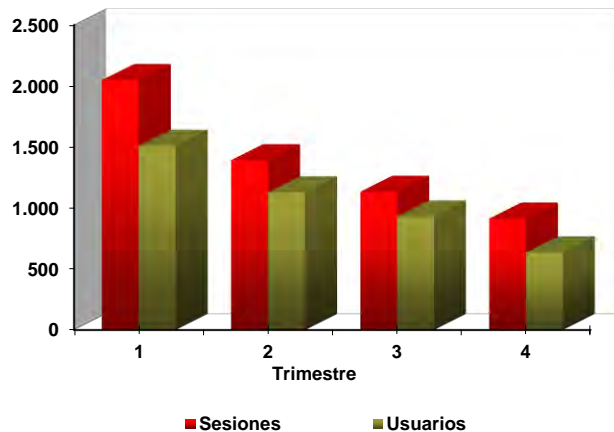
ELABORACIÓN: Secretaría General del Imerso



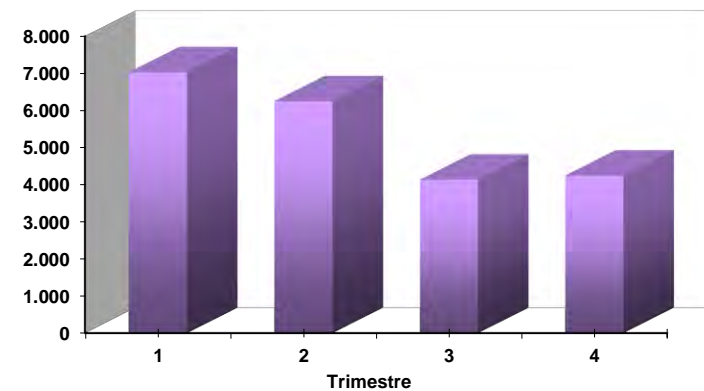
VISIÓN GENERAL DEL USO Y TRÁFICO DE LOS DISTINTOS SITIOS QUE CONFORMAN LA PLATAFORMA WEB DEL IMERSO EVOLUCIÓN TRIMESTRAL AÑO 2022 cpapbergondo.imserso.es

CPAP BERGONDO	Año 2021		Año 2022									
	Total	4º Tr 21	1er. Trim.		2º Trim.		3er. Trim.		4º Trim.		Total 2022	
			nº	/1er. Tr 21	nº	/2º Tr 21	nº	/3er. Tr 21	nº	/4º Tr 21	nº	/2021
Sesiones	7.767	1.462	2.047	-11,19%	1.390	-38,30%	1.132	-35,20%	912	-37,62%	5.481	-29,43%
Usuarios	6.625	1.184	1.508	-25,60%	1.127	-42,97%	929	-40,90%	635	-46,37%	4.073	-38,52%
Páginas vistas	23.971	5.473	7.024	7,12%	6.246	-11,24%	4.134	-15,70%	4.244	-22,46%	21.648	-9,69%
Páginas/sesión	3,09	3,74	3,43	20,62%	4,49	43,87%	3,65	30,10%	4,65	24,31%	3,95	27,97%
Duración media sesión	0:01:33	0:02:31	0:02:11	77,03%	0:02:49	89,89%	0:02:09	69,74%	0:03:00	19,21%	0:02:28	59,14%
% de rebote	66,37	57,25	55,59	-21,44%	52,16	-21,81%	49,73	-26,62%	48,46	-15,35%	52,33	-21,15%
% nuevas sesiones	84,54	77,84	70,69	-17,67%	78,27	-8,30%	78,62	-10,17%	65,24	-16,19%	73,34	-13,25%
Sección más visitada	Servicios	Servicios	Visita virtual		Visita virtual		Visita virtual		El Centro		Visita virtual	

Evolución sesiones y usuarios en 2022



Evolución páginas vistas en 2022



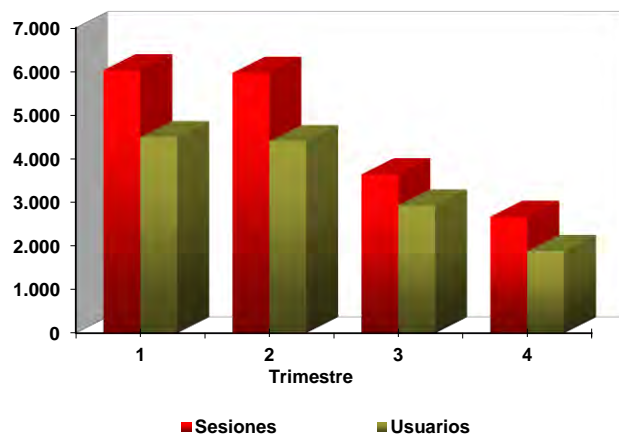
VISIÓN GENERAL DEL USO Y TRÁFICO DE LOS DISTINTOS SITIOS QUE CONFORMAN LA PLATAFORMA WEB DEL IMERSO

EVOLUCIÓN TRIMESTRAL AÑO 2022

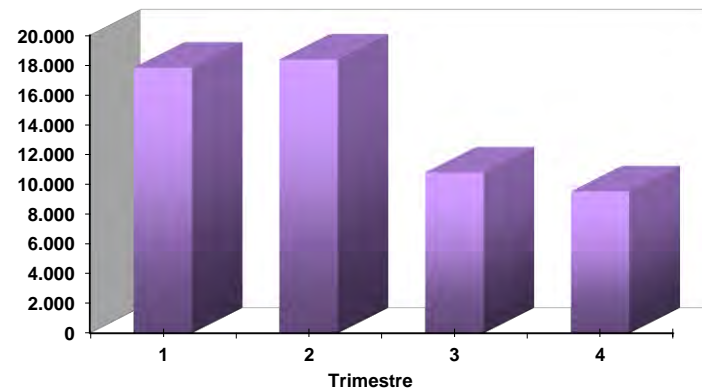
ciudadesamigables.imerso.es

CIUDADES AMIGABLES	Año 2021		Año 2022									
	Total	4º Tr 21	1er. Trim.		2º Trim.		3er. Trim.		4º Trim.		Total 2022	
			nº	/1er. Tr 21	nº	/2º Tr 21	nº	/3er. Tr 21	nº	/4º Tr 21	nº	/2021
Sesiones	22.476	4.416	6.025	-13,08%	5.962	-9,99%	3.639	-19,21%	2.666	-39,63%	18.292	-18,62%
Usuarios	16.836	3.387	4.489	-12,17%	4.397	-14,54%	2.923	-20,53%	1.881	-44,46%	13.146	-21,92%
Páginas vistas	63.873	13.436	17.807	-11,96%	18.359	3,08%	10.772	-13,12%	9.509	-29,23%	56.447	-11,63%
Páginas/sesión	2,84	3,04	2,96	1,29%	3,08	14,53%	2,96	7,54%	3,57	17,23%	3,09	8,59%
Duración media sesión	0:02:22	0:02:19	0:02:29	-5,10%	0:02:47	26,52%	0:02:28	8,03%	0:03:01	30,22%	0:02:39	11,97%
% de rebote	62,45	58,29	57,23	-7,50%	57,73	-10,72%	58,97	-8,13%	51,35	-11,91%	56,88	-8,92%
% nuevas sesiones	73,40	72,83	70,89	0,82%	69,47	-6,15%	74,58	-4,21%	65,90	-9,52%	70,44	-4,03%
Sección más visitada	Red Ciudades E	Red Ciudades E	Formación online		Red Ciudades E		Red Ciudades E		Red Ciudades E		Red Ciudades E	

Evolución sesiones y usuarios en 2022



Evolución páginas vistas en 2022



FUENTE: Google Analytics

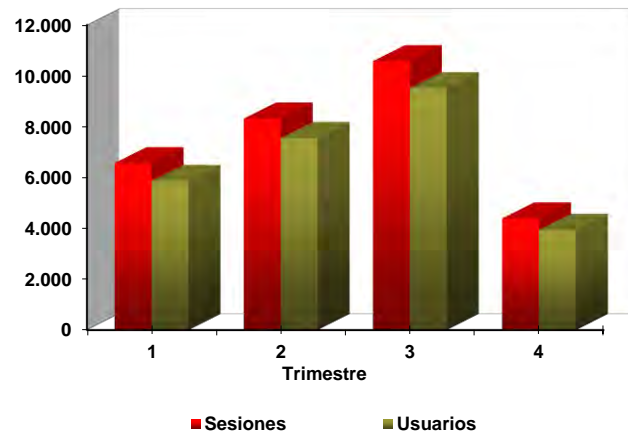
ELABORACIÓN: Secretaría General del Imerso



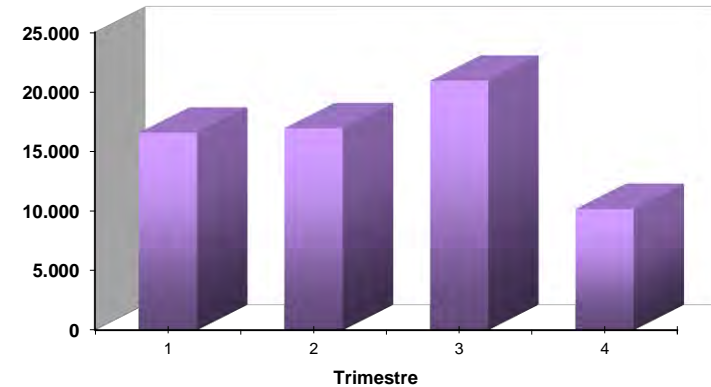
VISIÓN GENERAL DEL USO Y TRÁFICO DE LOS DISTINTOS SITIOS QUE CONFORMAN LA PLATAFORMA WEB DEL IMERSO EVOLUCIÓN TRIMESTRAL AÑO 2022 www.revista60ymas.es

60 Y MÁS	Año 2021		Año 2022									
	Total	4º Tr 21	1er. Trim.		2º Trim.		3er. Trim.		4º Trim.		Total 2022	
			nº	/1er. Tr 21	nº	/2º Tr 21	nº	/3er. Tr 21	nº	/4º Tr 21	nº	/2021
Sesiones	30.101	7.345	6.560	10,77%	8.313	5,08%	10.569	18,45%	4.384	-40,31%	29.826	-0,91%
Usuarios	26.620	6.652	5.857	15,96%	7.544	6,81%	9.505	16,37%	3.932	-40,89%	26.306	-1,18%
Páginas vistas	69.465	17.216	16.558	12,98%	16.934	-5,09%	20.916	5,90%	10.159	-40,99%	64.567	-7,05%
Páginas/sesión	2,31	2,34	2,52	1,99%	2,04	-9,68%	1,98	-10,59%	2,32	-1,14%	2,16	-6,19%
Duración media sesión	0:01:06	0:01:07	0:01:11	-5,33%	0:00:53	-17,19%	0:00:52	-13,33%	0:00:58	-13,43%	0:00:57	-13,64%
% de rebote	67,03	62,23	62,32	-10,73%	70,23	1,42%	67,65	0,73%	64,30	3,33%	66,70	-0,49%
% nuevas sesiones	88,33	90,13	88,20	5,01%	89,51	2,24%	89,13	-1,43%	87,73	-2,66%	88,83	0,57%
Sección más visitada	La Revista	La Revista	Imserso		Imserso		Imserso		Imserso		Imserso	

Evolución sesiones y usuarios en 2022



Evolución trimestral páginas vistas en 2022



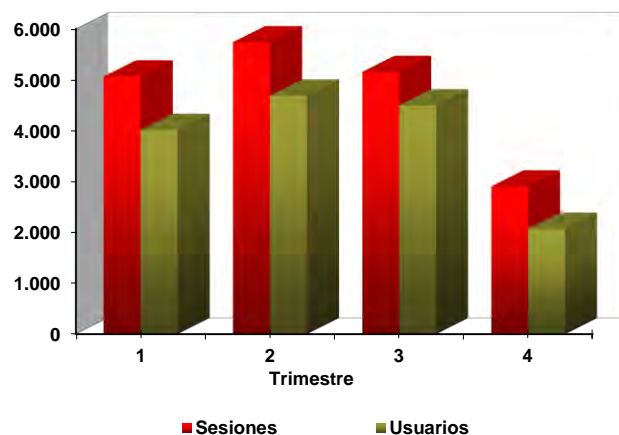
VISIÓN GENERAL DEL USO Y TRÁFICO DE LOS DISTINTOS SITIOS QUE CONFORMAN LA PLATAFORMA WEB DEL IMERSO

EVOLUCIÓN TRIMESTRAL AÑO 2022

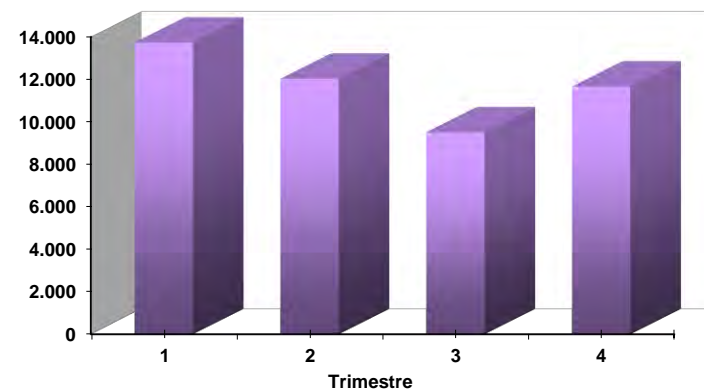
autonomiapersonal.imerso.es

REVISTA «AUTONOMÍA PERSONAL»	Año 2021		Año 2022									
	Total	4º Tr 21	1er. Trim.		2º Trim.		3er. Trim.		4º Trim.		Total 2022	
			nº	/1er. Tr 21	nº	/2º Tr 21	nº	/3er. Tr 21	nº	/4º Tr 21	nº	/2021
Sesiones	28.651	6.340	5.063	-36,56%	5.735	-18,56%	5.153	-29,29%	2.902	-54,23%	18.853	-34,20%
Usuarios	22.588	4.934	4.013	-33,66%	4.687	-18,77%	4.495	-25,58%	2.070	-58,05%	14.973	-33,71%
Páginas vistas	60.266	17.090	13.739	-0,86%	12.032	-17,00%	9.506	-35,87%	11.666	-31,74%	46.943	-22,11%
Páginas/sesión	2,10	2,70	2,71	56,28%	2,10	1,92%	1,84	-9,29%	4,02	49,13%	2,49	18,37%
Duración media sesión	0:01:35	0:02:11	0:01:53	50,67%	0:01:30	-5,26%	0:01:02	-37,37%	0:04:00	83,21%	0:01:51	16,84%
% de rebote	80,57	73,72	74,24	-13,77%	78,48	-2,79%	77,95	-2,94%	69,78	-5,34%	75,86	-5,85%
% nuevas sesiones	78,70	75,93	77,48	2,45%	80,05	-0,88%	85,87	4,10%	68,78	-9,42%	79,22	0,66%
Sección más visitada	Actualidad	Actualidad	Actualidad		Actualidad		Actualidad		Actualidad		Actualidad	

Evolución sesiones y usuarios en 2022



Evolución páginas vistas en 2022



FUENTE: Google Analytics

ELABORACIÓN: Secretaría General del Imerso



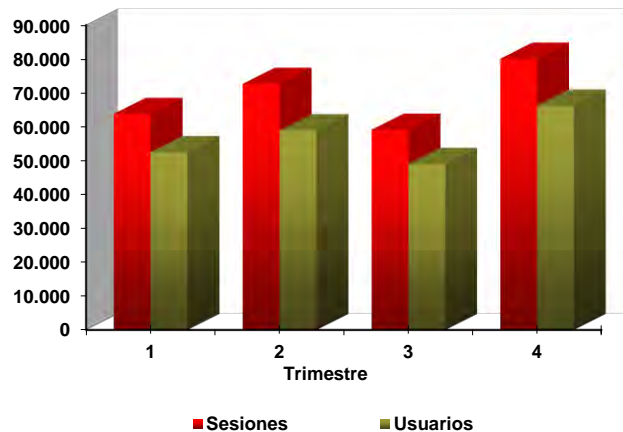
VISIÓN GENERAL DEL USO Y TRÁFICO DE LOS DISTINTOS SITIOS QUE CONFORMAN LA PLATAFORMA WEB DEL IMERSO

EVOLUCIÓN TRIMESTRAL AÑO 2022

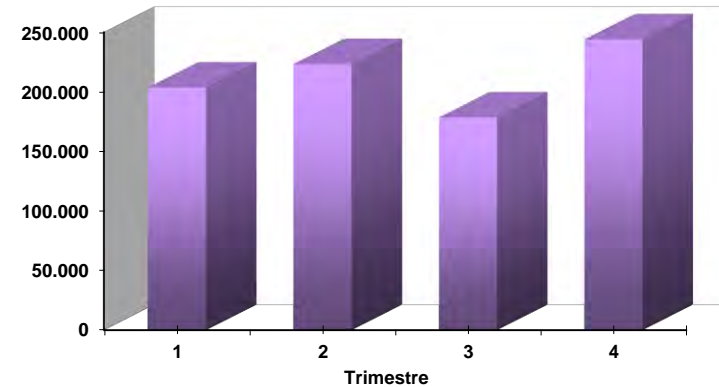
colaboracion.imerso.es

ESPACIOS COLABORATIVOS ¹	Año 2021		Año 2022									
	Total	4º Tr 21	1er. Trim.		2º Trim.		3er. Trim.		4º Trim.		Total 2022	
			nº	/1er. Tr 21	nº	/2º Tr 21	nº	/3er. Tr 21	nº	/4º Tr 21	nº	/2021
Sesiones	312.977	79.926	63.756	-7,39%	72.596	-23,12%	59.084	-15,57%	80.041	0,14%	275.477	-11,98%
Usuarios	256.588	66.021	52.497	-11,50%	58.908	-25,83%	48.987	-17,51%	66.232	0,32%	219.959	-14,28%
Páginas vistas	1.005.472	248.769	203.567	-24,87%	223.229	-19,43%	178.406	-14,68%	243.963	-1,93%	849.165	-15,55%
Páginas/sesión	3,21	3,11	3,19	-18,87%	3,07	4,80%	3,02	1,05%	3,05	-2,07%	3,08	-4,05%
Duración media sesión	0:01:03	0:01:08	0:01:07	39,58%	0:01:00	0,00%	0:01:07	8,06%	0:01:31	33,82%	0:01:18	23,81%
% de rebote	36,28	35,12	27,49	-26,32%	38,74	7,37%	37,70	0,91%	38,81	10,51%	38,08	4,96%
% nuevas sesiones	84,52	83,55	73,96	-14,17%	85,38	0,76%	82,93	-2,74%	83,10	-0,54%	83,27	-1,48%
Sección más visitada	Blog CREA	Blog CREA	Blog CREA		Blog CREA		Blog CREA		Blog CREA		Blog CREA	

Evolución sesiones y usuarios en 2022



Evolución páginas vistas en 2022



¹ Contabiliza los 9 blogs que el Imerso mantiene en la fecha a la que hace mención este informe.

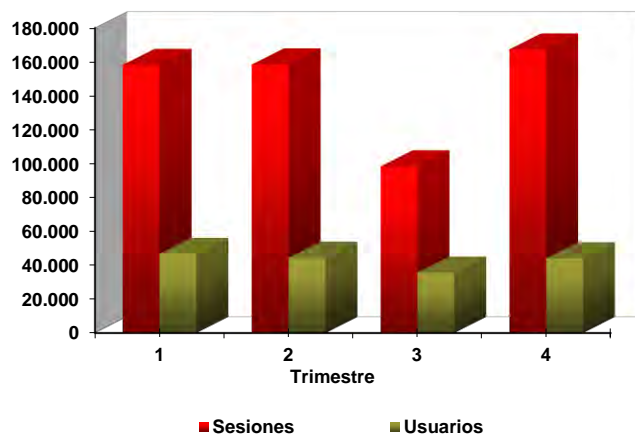
VISIÓN GENERAL DEL USO Y TRÁFICO DE LOS DISTINTOS SITIOS QUE CONFORMAN LA PLATAFORMA WEB DEL IMSERSO

EVOLUCIÓN TRIMESTRAL AÑO 2022

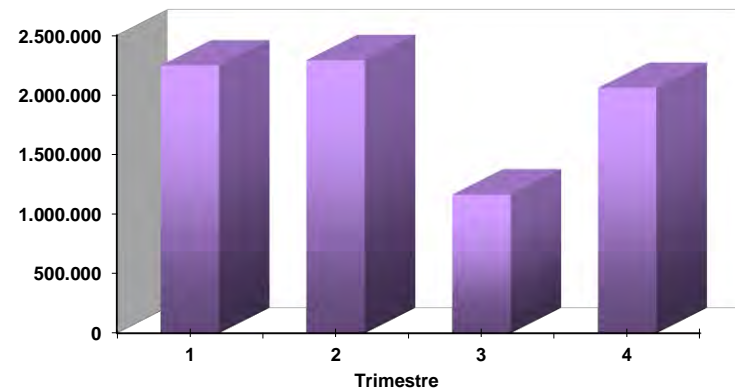
teleformacion.imserso.es

PLATAFORMA DE TELEFOMACIÓN DEL IMSERSO	Año 2021		Año 2022									
	Total	4º Tr 21	1er. Trim.		2º Trim.		3er. Trim.		4º Trim.		Total 2022	
			nº	/1er. Tr 21	nº	/2º Tr 21	nº	/3er. Tr 21	nº	/4º Tr 21	nº	/2021
Sesiones	572.962	118.698	158.077	-13,18%	158.355	-18,34%	98.333	25,63%	167.260	40,91%	582.025	1,58%
Usuarios	129.733	32.490	46.608	-5,92%	44.400	-4,68%	35.592	39,80%	44.040	35,55%	145.163	11,89%
Páginas vistas	8.068.064	1.539.856	2.243.745	-4,02%	2.288.809	-30,49%	1.161.658	29,41%	2.056.199	33,53%	7.750.411	-3,94%
Páginas/sesión	14,08	12,97	14,19	10,55%	14,45	-14,88%	11,81	3,02%	12,29	-5,24%	13,32	-5,43%
Duración media sesión	0:11:30	0:10:19	0:09:59	-15,63%	0:09:48	-24,32%	0:07:55	-11,55%	0:09:39	-6,46%	0:09:29	-17,54%
% de rebote	20,25	19,47	21,20	2,96%	22,10	13,62%	25,26	11,77%	21,14	8,58%	22,15	9,38%
% nuevas sesiones	21,00	21,23	25,10	13,11%	22,40	18,96%	28,43	20,42%	24,71	16,39%	24,82	18,19%
Sección más visitada	Cursos	Cursos	Cursos		Cursos		Cursos		Cursos		Cursos	

Evolución sesiones y usuarios en 2022



Evolución páginas vistas en 2022



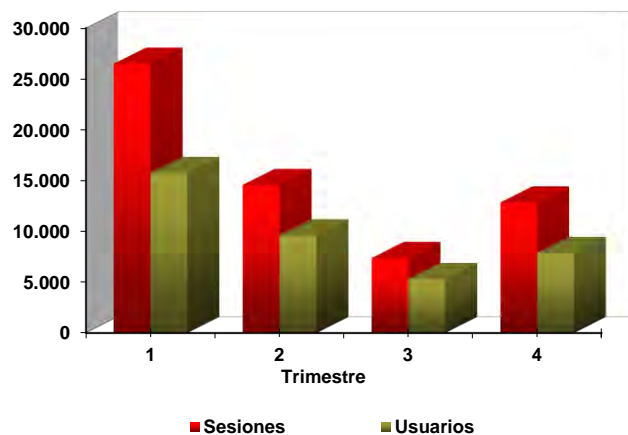
VISIÓN GENERAL DEL USO Y TRÁFICO DE LOS DISTINTOS SITIOS QUE CONFORMAN LA PLATAFORMA WEB DEL IMERSO

EVOLUCIÓN TRIMESTRAL AÑO 2022

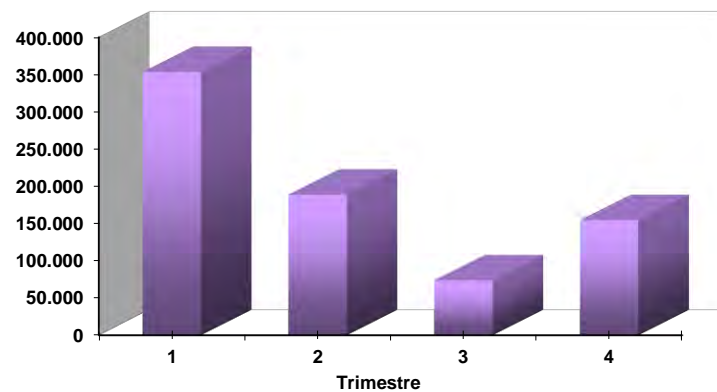
catalogocephat.imerso.es

CATÁLOGO DE PRODUCTOS APOYO	Año 2021		Año 2022									
	Total	4º Tr 21	1er. Trim.		2º Trim.		3er. Trim.		4º Trim.		Total 2022	
			nº	/1er. Tr 21	nº	/2º Tr 21	nº	/3er. Tr 21	nº	/4º Tr 21	nº	/2021
Sesiones	54.158	18.752	26.464	69,54%	14.554	3,54%	7.371	28,41%	12.832	-31,57%	61.221	13,04%
Usuarios	33.796	12.166	15.735	60,73%	9.593	5,44%	5.307	28,28%	7.876	-35,26%	36.745	8,73%
Páginas vistas	678.647	240.403	353.059	75,20%	188.570	5,48%	73.466	26,76%	154.385	-35,78%	769.480	13,38%
Páginas/sesión	12,53	12,82	13,34	3,34%	12,96	1,88%	9,97	-1,29%	12,03	-6,15%	12,57	0,30%
Duración media sesión	0:10:34	0:11:02	0:12:19	8,04%	0:11:01	6,61%	0:07:53	7,17%	0:12:12	10,57%	0:11:27	8,36%
% de rebote	21,67	19,18	17,70	-16,27%	19,95	-15,64%	23,40	-11,39%	20,35	6,10%	19,48	-10,11%
% nuevas sesiones	62,40	62,98	58,34	-3,86%	60,46	-0,97%	68,72	-0,70%	58,04	-7,84%	60,03	-3,80%
Sección más visitada	Busq. Pro. Cat.	Busq. Pro. Cat.	Busq. Pro. Cat.		Busq. Pro. Cat.		Busq. Pro. Cat.		Busq. Pro. Cat.		Busq. Pro. Cat.	

Evolución sesiones y usuarios en 2022



Evolución páginas vistas en 2022



FUENTE: Google Analytics

ELABORACIÓN: Secretaría General del Imerso

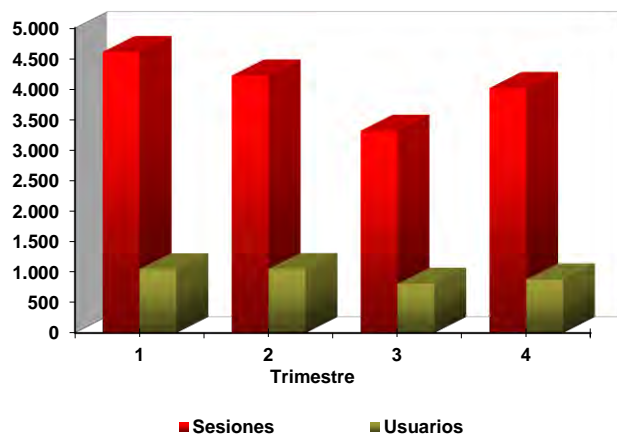
VISIÓN GENERAL DEL USO Y TRÁFICO DE LOS DISTINTOS SITIOS QUE CONFORMAN LA PLATAFORMA WEB DEL IMERSO

EVOLUCIÓN TRIMESTRAL AÑO 2022

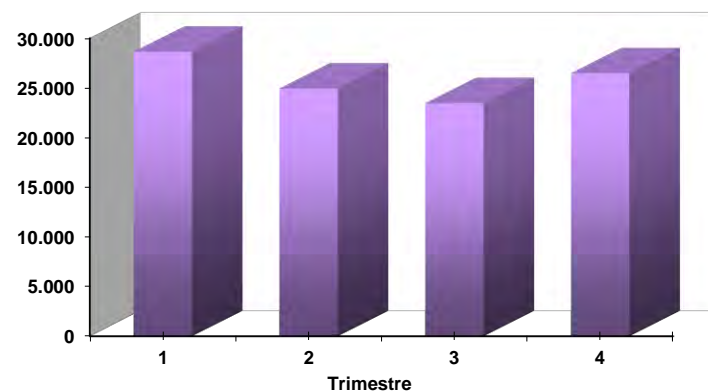
plico.imerso.es

PLATAFORMA DE INFORMACIÓN Y COORDINACIÓN	Año 2021		Año 2022									
	Total	4º Tr 21	1er. Trim.		2º Trim.		3er. Trim.		4º Trim.		Total 2022	
			nº	/1er. Tr 21	nº	/2º Tr 21	nº	/3er. Tr 21	nº	/4º Tr 21	nº	/2021
Sesiones	10.224	1.914	4.602	35,67%	4.218	49,73%	3.312	57,64%	4.013	109,67%	16.145	57,91%
Usuarios	1.896	485	1.044	16,78%	1.048	56,89%	806	52,94%	875	80,41%	2.961	56,17%
Páginas vistas	152.141	28.799	28.619	-45,50%	24.912	-38,17%	23.445	-23,23%	26.455	-8,14%	103.431	-32,02%
Páginas/sesión	14,88	15,05	6,22	-59,83%	5,91	-58,70%	7,08	-51,30%	6,59	-56,19%	6,41	-56,95%
Duración media sesión	0:06:26	0:06:25	0:05:02	-27,75%	0:04:27	-26,45%	0:05:32	-10,27%	0:05:02	-21,56%	0:04:59	-22,54%
% de rebote	0,82	0,37	13,99	1545,88%	15,41	1103,91%	14,10	2373,68%	15,23	4016,22%	14,69	1691,46%
% nuevas sesiones	16,43	13,90	17,97	-9,15%	18,52	20,73%	16,94	14,46%	14,63	5,25%	17,07	3,90%
Sección más visitada	Consultas	Consultas	Consultas		Consultas		Consultas		Consultas		Consultas	

Evolución sesiones y usuarios en 2022



Evolución páginas vistas en 2022



FUENTE: Google Analytics

ELABORACIÓN: Secretaría General del Imerso